



VIII SEMINARIO
ALACPA DE PAVIMENTOS
AEROPORTUARIOS & VI TALLER DE PAVIMENTOS FAA

Seminario OACI - FAA - ANAC - ALACPA
AA2000 - ICAI - ACI-LAC

30 de agosto al 2 de septiembre de 2011 Buenos Aires, Argentina



VIII SEMINARIO
ALACPA DE PAVIMENTOS
AEROPORTUARIOS & VI TALLER DE PAVIMENTOS FAA

ANTECEDENTES DEL PLAN MAESTRO

PLAN MAESTRO DE EZEIZA

PRIMER DOCUMENTO

Entregado año 2000 – Reelaborado año 2001

SEGUNDO DOCUMENTO

Entregado 2008 por nueva obligación Contractual – Resolución ORSNA 18-06

FINALIDAD

Crecimiento Real, Requerimientos de Usuarios
 Obligación Contractual – Herramienta Gerencial
 Acceso a Financiación

HITOS

Torre - Tercer Pista

ALTERNATIVAS

Configuración de Terminales - Etapabilidad

**CRITERIOS
 PREDETERMINADOS**

Operaciones de Desborde Aeroparque
 Pistas Paralelas

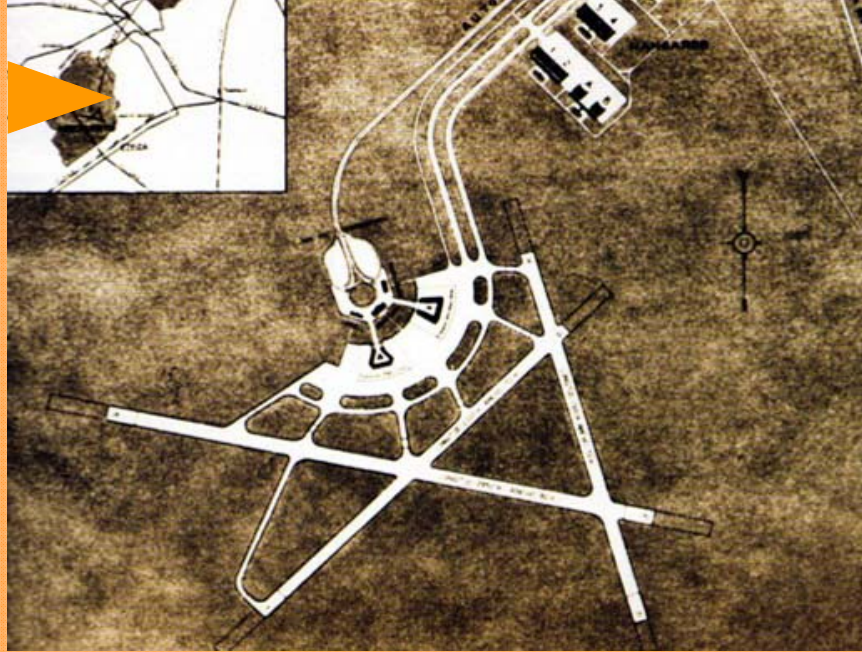
AEROPUERTO EZEIZA – PLAN MAESTRO

1945



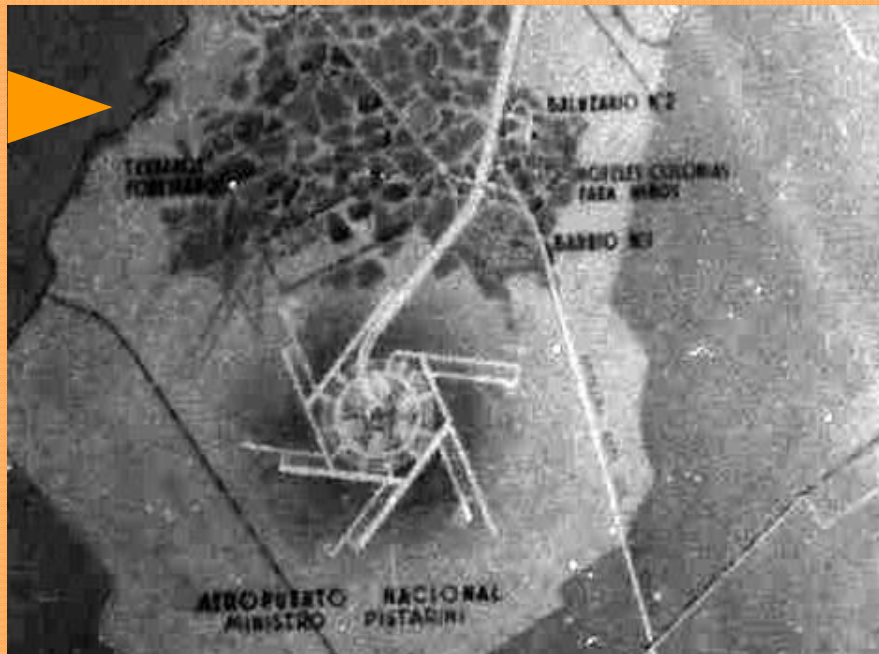
AEROPUERTO EZEIZA – PLAN MAESTRO

1949



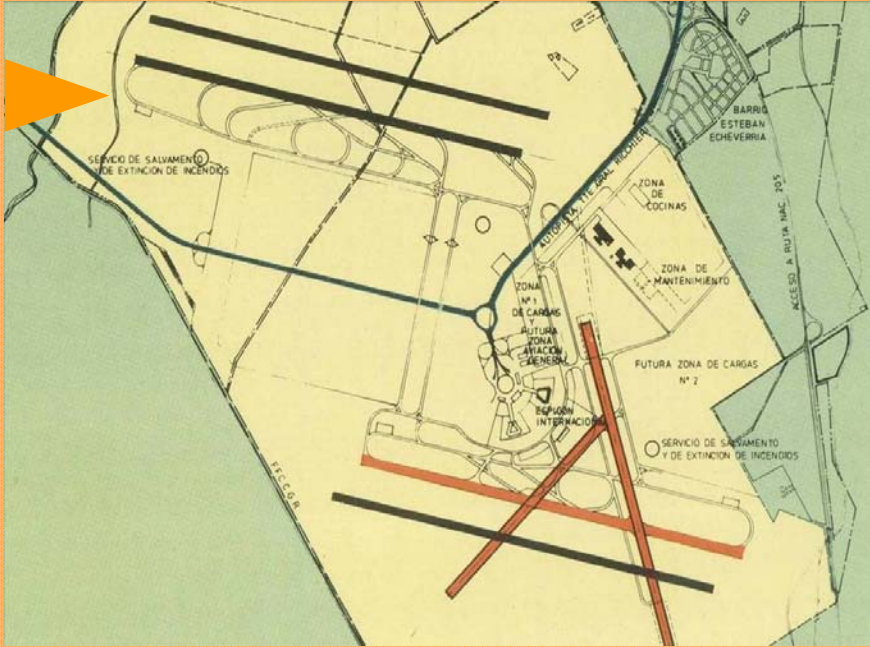
AEROPUERTO EZEIZA – PLAN MAESTRO

1951



AEROPUERTO EZEIZA – PLAN MAESTRO

1978



AEROPUERTO EZEIZA – PLAN MAESTRO

2001



AEROPUERTO EZEIZA – PLAN MAESTRO

2008





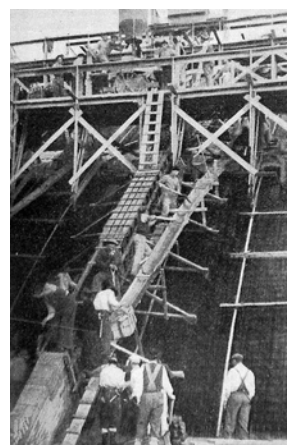
EVOLUCIÓN DEL AEROPUERTO



1948

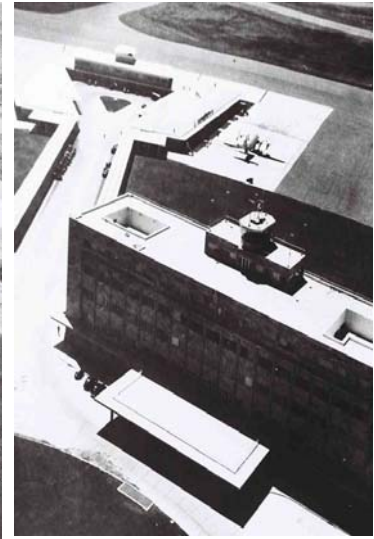


1950

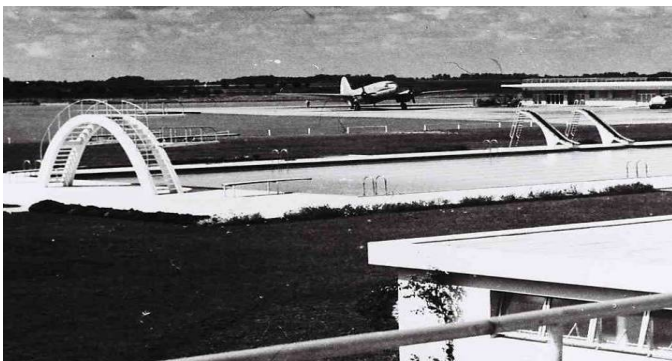




1950



1950

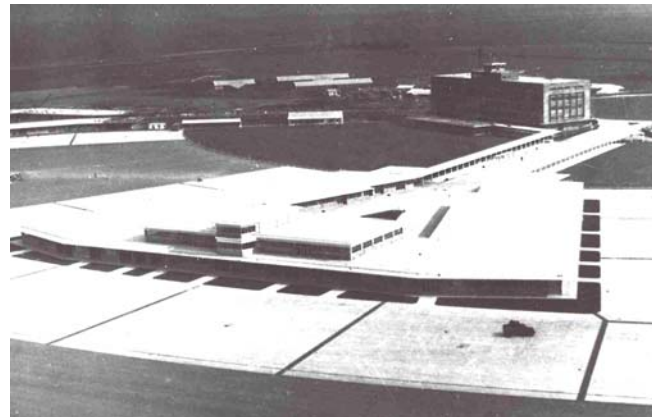




1950



1950





1950



1980





1980



1980





1980



2000

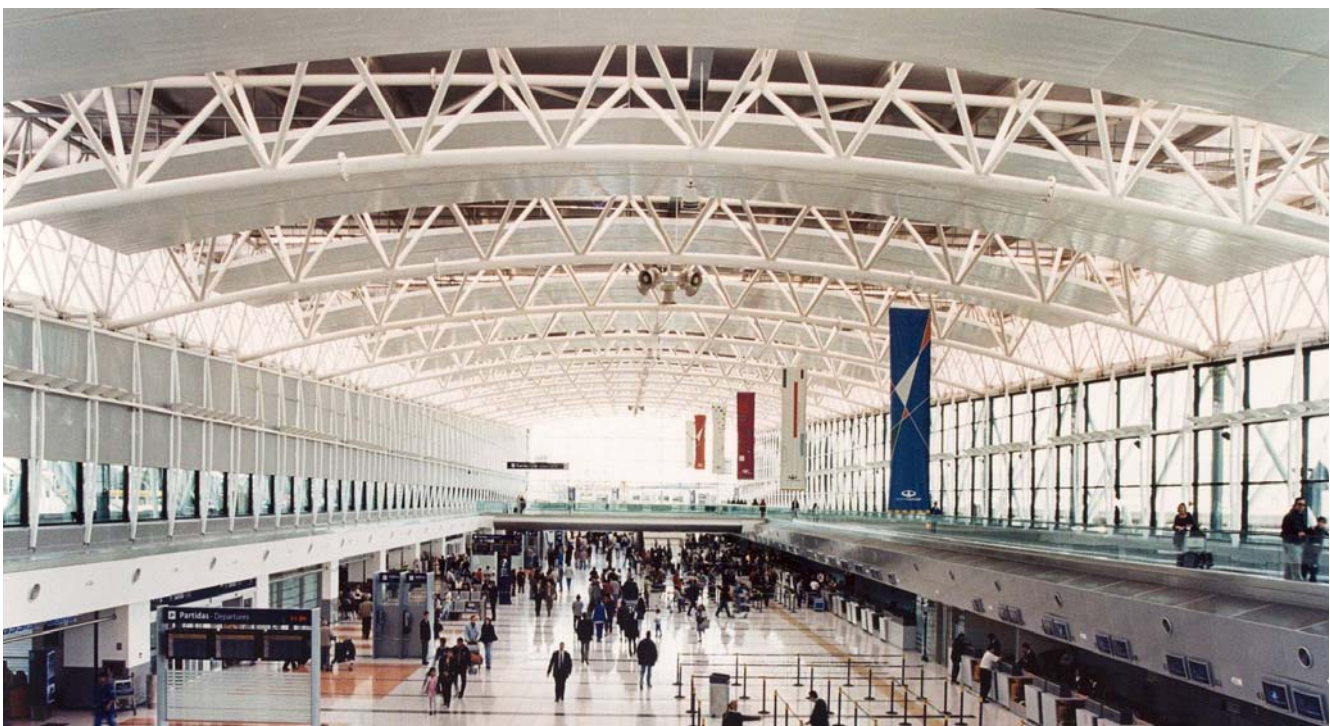




2000



2000





2010



2010





2010



2010

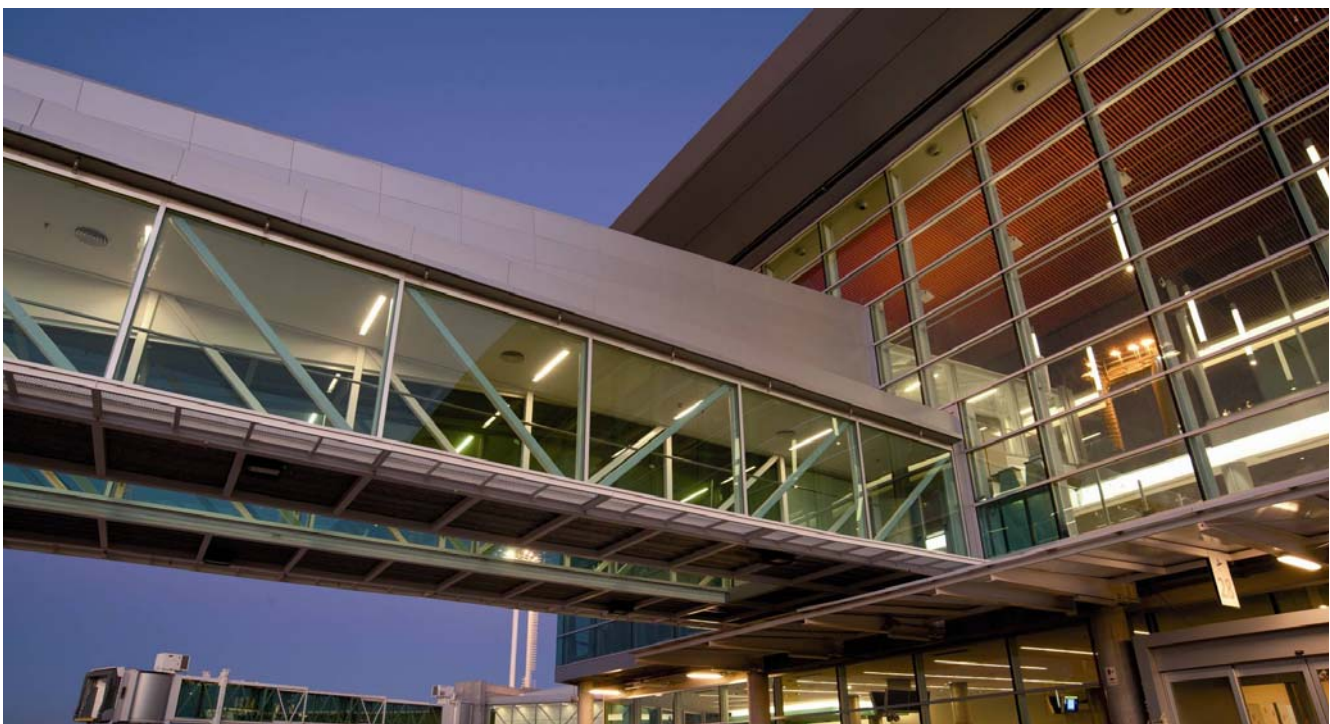




2010



2010





2010



2010





PLAN MAESTRO



TABLA DE CONTENIDO

1. GENERALIDADES
2. INTRODUCCIÓN
3. CONTEXTO DE PLANIFICACIÓN
4. ANÁLISIS DEL TRÁFICO AEREO
5. SITUACIÓN ACTUAL
6. CAPACIDAD
7. DESARROLLO DE PLAN MAESTRO
8. ANÁLISIS AMBIENTAL
9. PLAN DE INVERSIONES
10. DOCUMENTACIÓN ANEXA

TABLA DE CONTENIDO



VIII SEMINARIO
ALACPA DE PAVIMENTOS
AEROPORTUARIOS & VI TALLER DE PAVIMENTOS FAA

1. GENERALIDADES

PREÁMBULO

DEFINICIONES Y ABREVIATURAS

**DOCUMENTOS Y FUENTES DE
REFERENCIA**

**REGISTRO DE ENMIENDAS Y
REVISIONES**



VIII SEMINARIO
ALACPA DE PAVIMENTOS
AEROPORTUARIOS & VI TALLER DE PAVIMENTOS FAA

2. INTRODUCCIÓN

MARCO DE REFERENCIA

OBJETIVOS

METODOLOGÍA DE TRABAJO



3. CONTEXTOS DE PLANIFICACIÓN

CONTEXTO CONCEPTUAL (Sistema de transporte aéreo)

POLÍTICAS Y PLANES DE ESTADO

CONTEXTO NACIONAL, PROVINCIAL, MUNICIPAL Y LOCAL

CONTEXTO HISTÓRICO

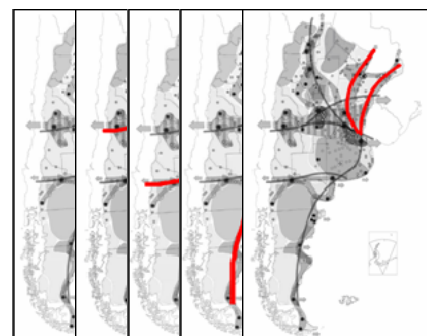
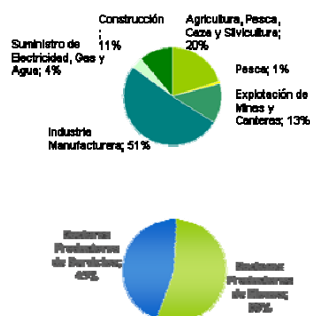
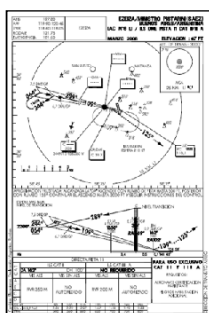
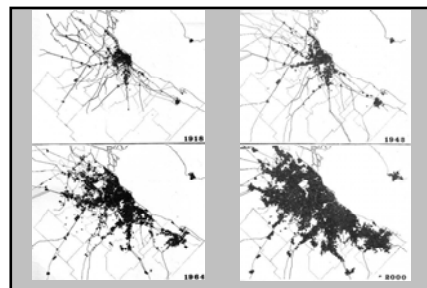
PLANO DE USOS DE SUELO

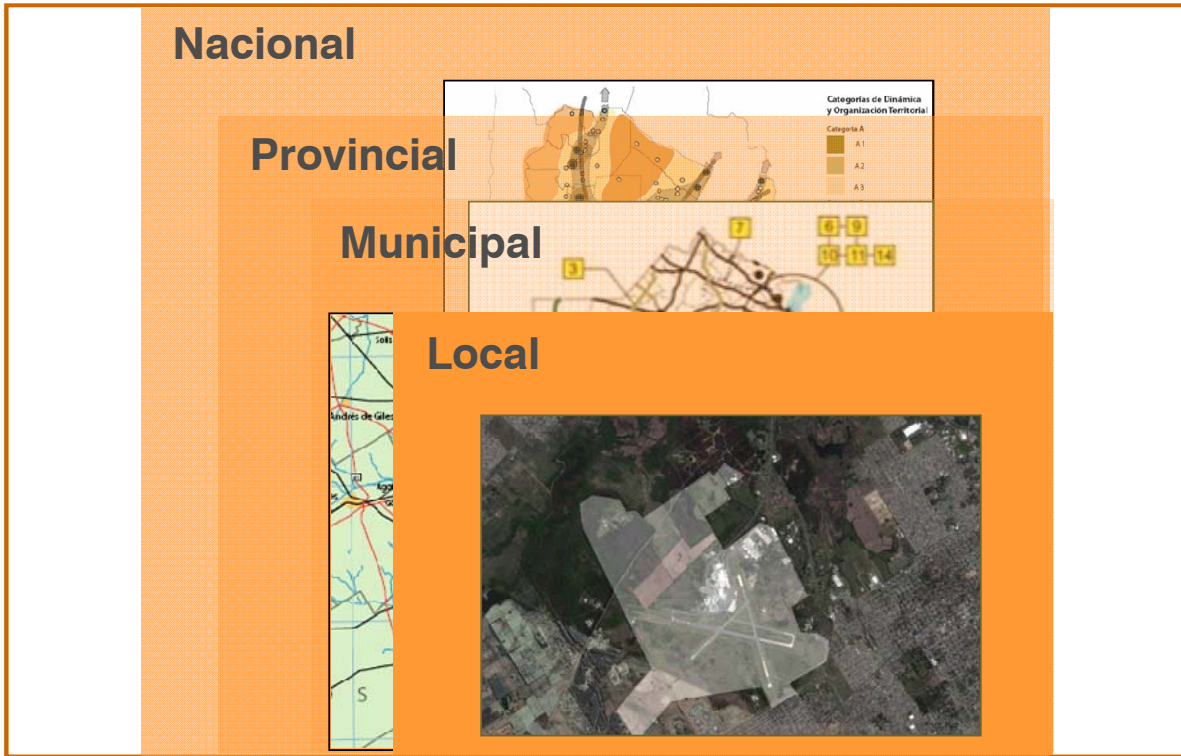
TABLA DE CONTENIDO



3. CONTEXTO DE PLANIFICACIÓN

- INFORMACIÓN GENERAL
- ASPECTOS ECONÓMICOS
- ASPECTOS POLÍTICOS
- ASPECTOS SOCIO-DEMOGRÁFICOS
- INFRAESTRUCTURA DE TRANSPORTES
- TURISMO
- TRANSPORTE AÉREO





CONTEXTO GENERAL Y PARTICULAR

DATOS BÁSICOS

AIP – Terreno – Meteorología, etc.

1	Coordenadas del ARP y emplazamiento en el AD	(*) 3449205-8532056 Centro geométrico de pista 1128
2	Dirección y distancia desde (ciudad)	22 Km. SSIV de la Capital Federal
3	Elevación/temperatura de referencia	20.5 m. (67 FT) 22.4°C
4	Quilometraje geodésico en la posición de la elevación del AD	18,23 m
5	Declinación magnética/cambio en uso	Ver en Planos y Cartas de Procedimiento
6	Jeftura del Aeródromo, dirección, teléfono, telex, fax, AFS del AD	COMANDO DE REGIONES AEREA: Aeropuerto Ezeiza, C.C. Ezeiza - 1820 Provincia de Buenos Aires, teléxico (SA 011) 4483 2348 - Fax: 4483 0261 - Operaciones: 4483 2332 Fax: 4483 0291 - AERODROMO: 4483 0331 - Fax: 4483 2330 SAZVDYX
7	Tipo de tránsito permitido (P/R/V/R)	PR/V/R
8	Observaciones	(*) Calculado en gabinete

CONTEXTO HISTÓRICO

Origen – Historia - Antecedentes



4. ANÁLISIS DEL TRÁFICO AEREO

DESCRIPCIÓN GENERAL DE LA ACTIVIDAD AERONÁUTICA

(Espacio Aéreo; Flujos; Tendencias; etc.)

REVISIÓN DE ESTADÍSTICAS HISTÓRICAS

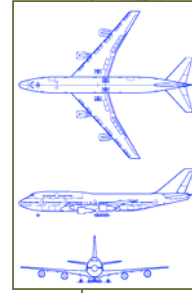
(Pax-Ops-Carga; Líneas Aéreas; Demanda Anual y Pico; etc.)

REVISIÓN DE PREVISIONES DE TRÁFICO

(Antecedentes; Elaboración; Evolución de Flota; Previsiones Adoptadas; etc.)

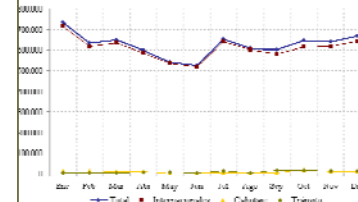
DETERMINACIÓN DE LA DEMANDA DE DISEÑO

(Factores de Conversión; Parámetros; Aeronaves Críticas Condiciones Operativas; etc.)



	Total Internaciones	Total Cabotaje	Totales en terminal	Tránsito Directo	Pasajeros Totales
Ene	715.803	12.308	728.201	4.068	732.269
Feb	617.761	11.517	629.278	3.438	632.716
Mar	632.415	10.854	643.269	4.444	647.713
Abr	584.339	8.803	593.142	5.147	598.289
May	534.022	11.025	545.047	5.062	550.109
Jun	517.667	11.879	529.546	4.402	533.948
Jul	638.088	2.276	640.364	11.436	651.800
Ago	599.520	3.990	603.510	3.977	607.487
Sep	581.257	3.872	585.129	16.054	601.183
Oct	612.139	17.822	629.961	15.399	645.360
Nov	617.191	9.468	626.659	13.654	640.313
Dic	642.817	10.014	652.831	15.368	668.199
Total	7.292.880	93.018	7.385.898	108.972	7.494.870

Ministerio de Transporte - MTM



5. SITUACIÓN ACTUAL

CARACTERÍSTICAS GENERALES

(Predio, Meteorología, Topografía)

PARTE AERONÁUTICA

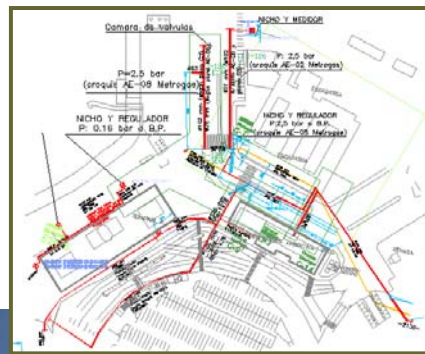
(Pistas, Rodajes, Plataformas – Espacio Aéreo – Análisis de Ruido)

PARTE PÚBLICA

(Terminales de Pasajeros, de Cargas – Estacionamientos, Vialidades)

ELEMENTOS DE APOYO

(Servicios, Ingenierías, Seguridad, Mantenimiento, etc.)





6. CAPACIDAD

INFRAESTRUCTURA AEROPORTUARIA

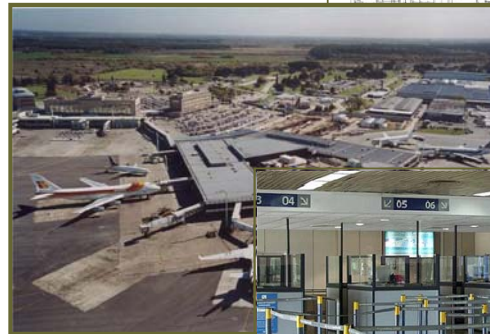
(Estándares, Escenarios Operativos)

ÁREA DE MOVIMIENTOS

(Capacidad Actual y Proyección)

PARTE PÚBLICA

*(Terminales, Estacionamientos
y Vialidades)*



7. DESARROLLO DEL PLAN MAESTRO

INTRODUCCIÓN

PARÁMETROS GENERALES

ETAPAS DE DESARROLLO

PREVISIONES ADICIONALES

DESARROLLO ESQUEMÁTICO



8. ANÁLISIS AMBIENTAL

ENCUADRAMIENTO TERRITORIAL Y SOCIOECONÓMICO

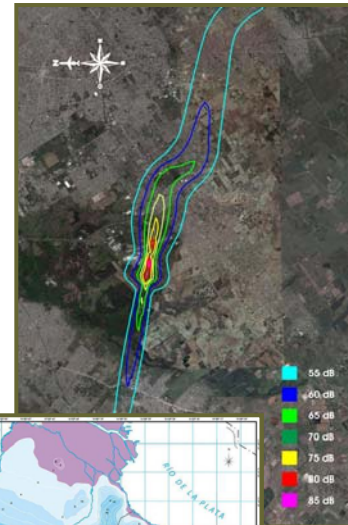
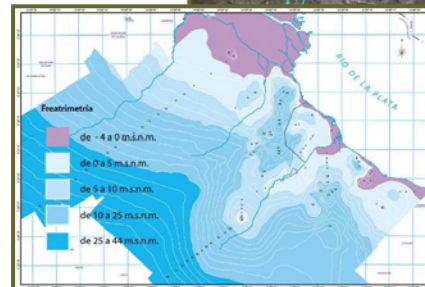
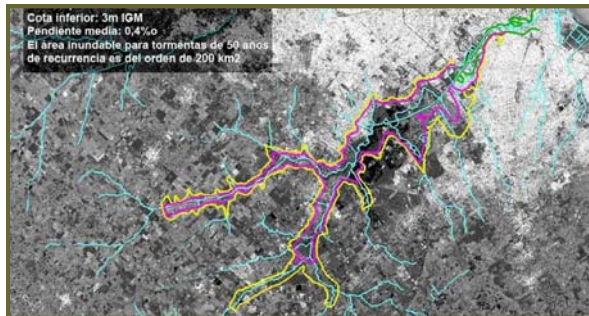
MARCO LEGAL

INVENTARIO AMBIENTAL

IDENTIFICACIÓN Y EVALUACIÓN DE IMPACTOS

MEDIDAS DE MITIGACIÓN

PROGRAMA DE MONITOREO



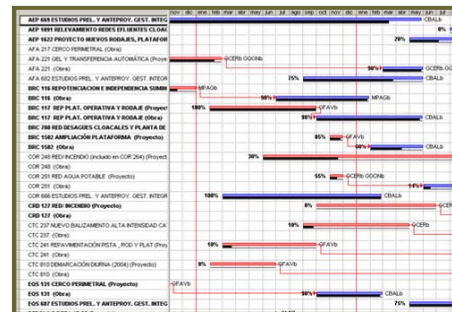
9. PLAN DE INVERSIONES

INTRODUCCIÓN

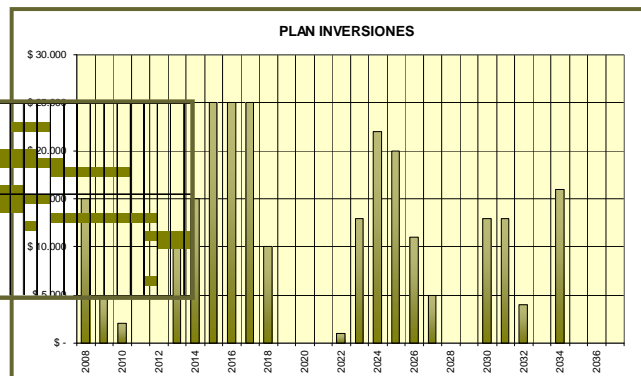
PLANES DE INVERSIONES VIGENTES

PLAN DE INVERSIONES DEL PLAN MAESTRO

INFORMACIÓN ECONÓMICA FINANCIERA



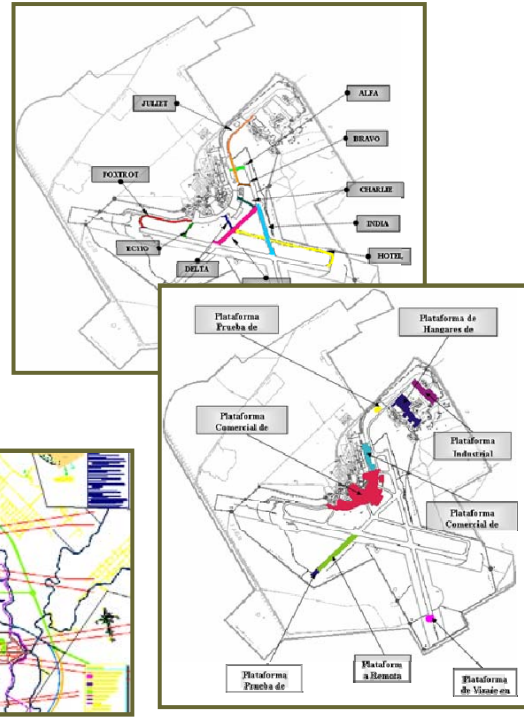
ID	Descripción	Valor (\$)
1.1	Remediación Terminal B - Etapa A	4.180.000
1.2	Remediación Terminal B - Etapa B	3.180.000
1.3	Construcción depósito TCA	4.180.000
1.4	Construcción módulos de mantenimiento	4.180.000
1.5	Construcción de Gimnasio	3.180.000
1.6	Construcción depósito Delta-Edgar	2.180.000
1.7	Construcción Puente Fijo 1 y Provisorio	2.180.000
1.8	Relevamiento Túnel existente	4.180.000
1.9	Reubicación de instalaciones existente en túnel	4.180.000
1.10	Revisión a la Ingeniería de Detalle	1.180.000
2.1	Demolicion sector sur Terminal B	3.180.000
2.2	Demolicion deposito TCA (T. electron) y Senasa	2.180.000
2.3	Demolicion deposito y archivo Adusana	2.180.000
2.4	Demolicion deposito Resaca	3.180.000
2.5	Demolicion Quindico/Simnaso	1.180.000
2.6	Demolicion FFA y Puerto Loma	1.180.000
2.7	Demolicion Delta-Edgasa y Bordenos	1.180.000
2.8	Demolicion Puente Fijo 1	2.180.000
2.9	Demolicion de la Herradura	2.180.000
2.10	Demolicion Edificata	2.180.000
2.11	Proyecto a la Ingeniería de Detalle	1.180.000



10. DOCUMENTOS ANEXOS

ANEXOS DEL ANÁLISIS AMBIENTAL
(Protocolos de Análisis y Mapas)

**ANEXOS DEL DESARROLLO
 DEL PLAN MAESTRO**
*(Planos de Situación Actual,
 de cada Etapa y
 de Máximo Desarrollo)*



CONSIDERACIONES



VISION GLOBAL

DESARROLLO EN TIEMPO Y FORMA

POLÍTICAS

INTEGRACIÓN DE PLANES

VISIONES INDIVIDUALES

EFFECTOS E INFLUENCIAS

POLÍTICA

INFORMACIÓN DISPERSA



IMPLEMENTAR LO ILUSTRADO

**1° PLAN MAESTRO
 2° PROYECTOS**

HERRAMIENTA GERENCIAL

RECOMENDACIONES DE DISEÑO

ILUSTRAR LO IMPLEMENTADO

**1° PROYECTOS
 2° PLAN MAESTRO**

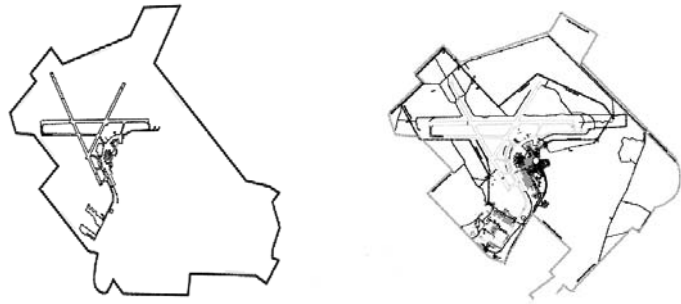
OBLIGACIONES Y CONDICIONES

SOLUCIONES REALES



TEORÍA

**PLANO ÚNICO
REAL Y COMPLETO**

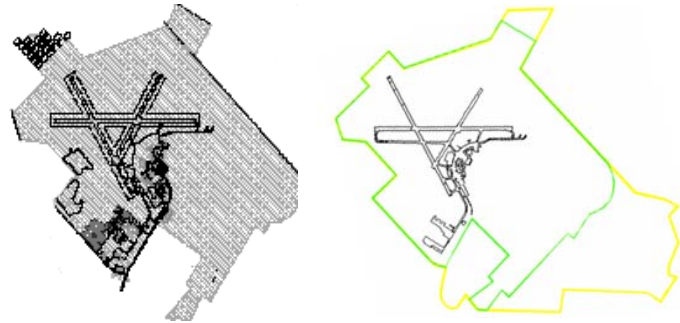


PRÁCTICA

**PLANO DEL
CONTRATO**

**PLANO DE
MENSURA**

**PLANOS VARIOS
EN USO**



TEORÍA



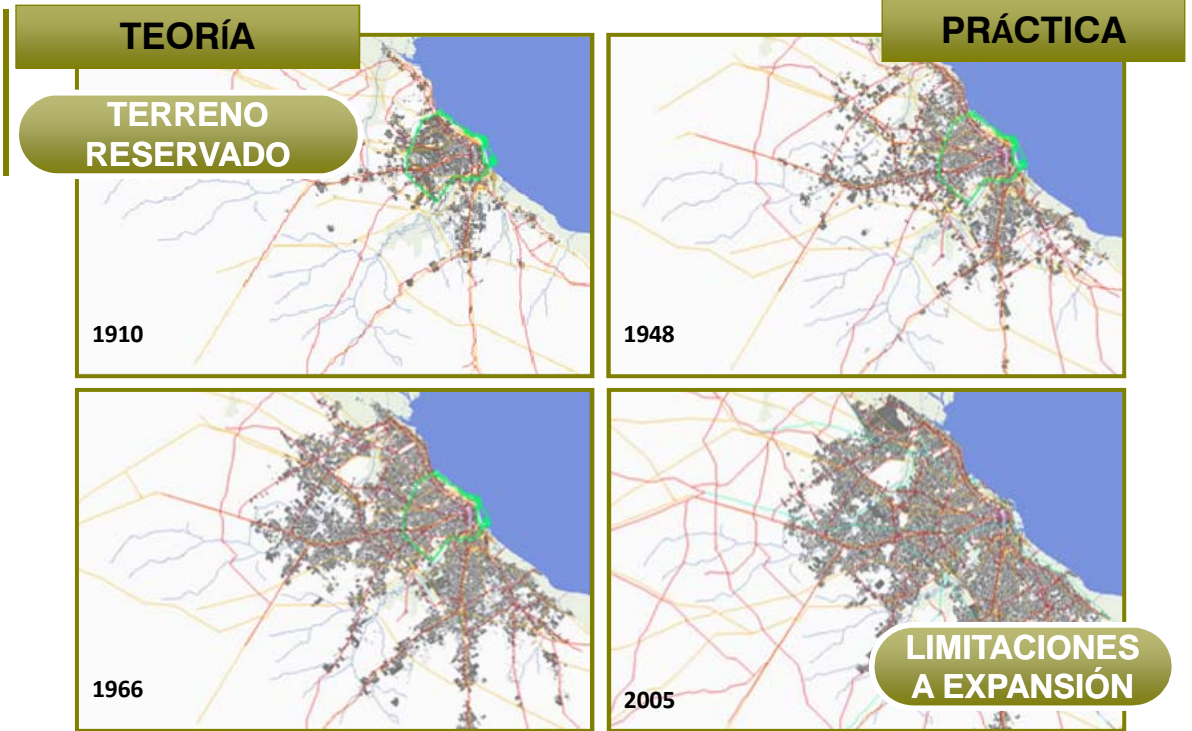
EZEIZA 1949

**GEOMETRÍA EN
BASE HISTÓRICA**

PRÁCTICA



**GEOMETRÍA EN
PLANO DISPONIBLE**



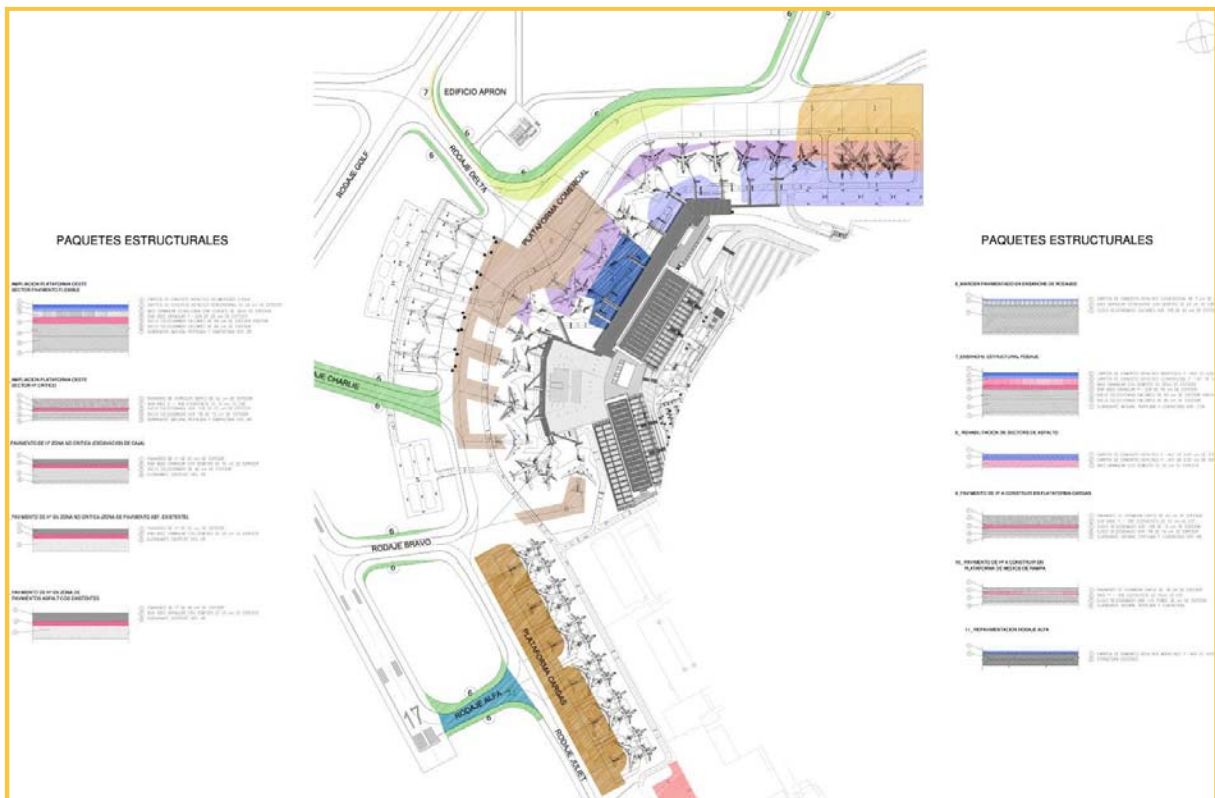
ETAPA I



VIII SEMINARIO
ALACPA DE PAVIMENTOS
AEROPORTUARIOS & VI TALLER DE PAVIMENTOS FAA

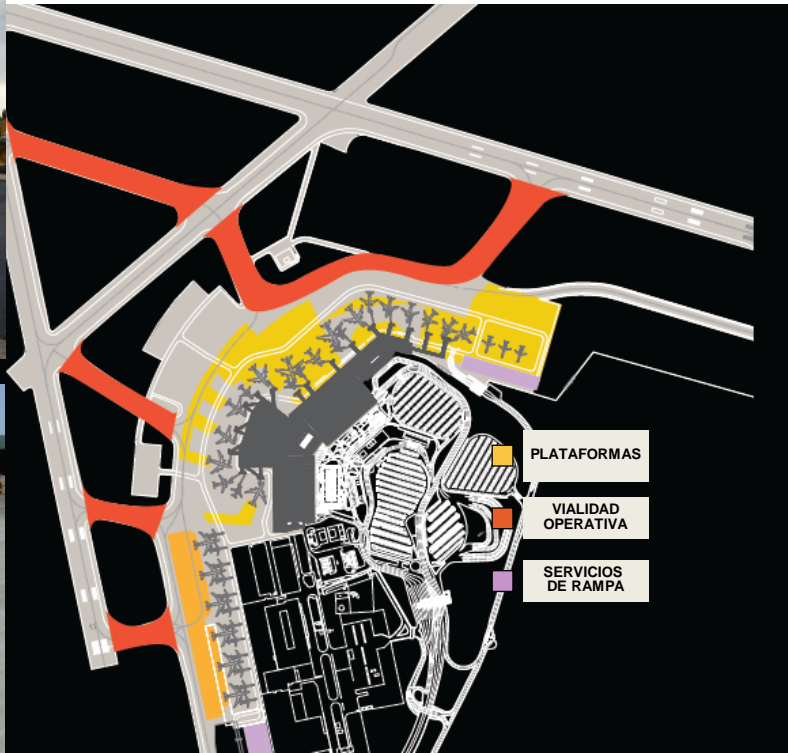


VIII SEMINARIO
ALACPA DE PAVIMENTOS
AEROPORTUARIOS & VI TALLER DE PAVIMENTOS FAA

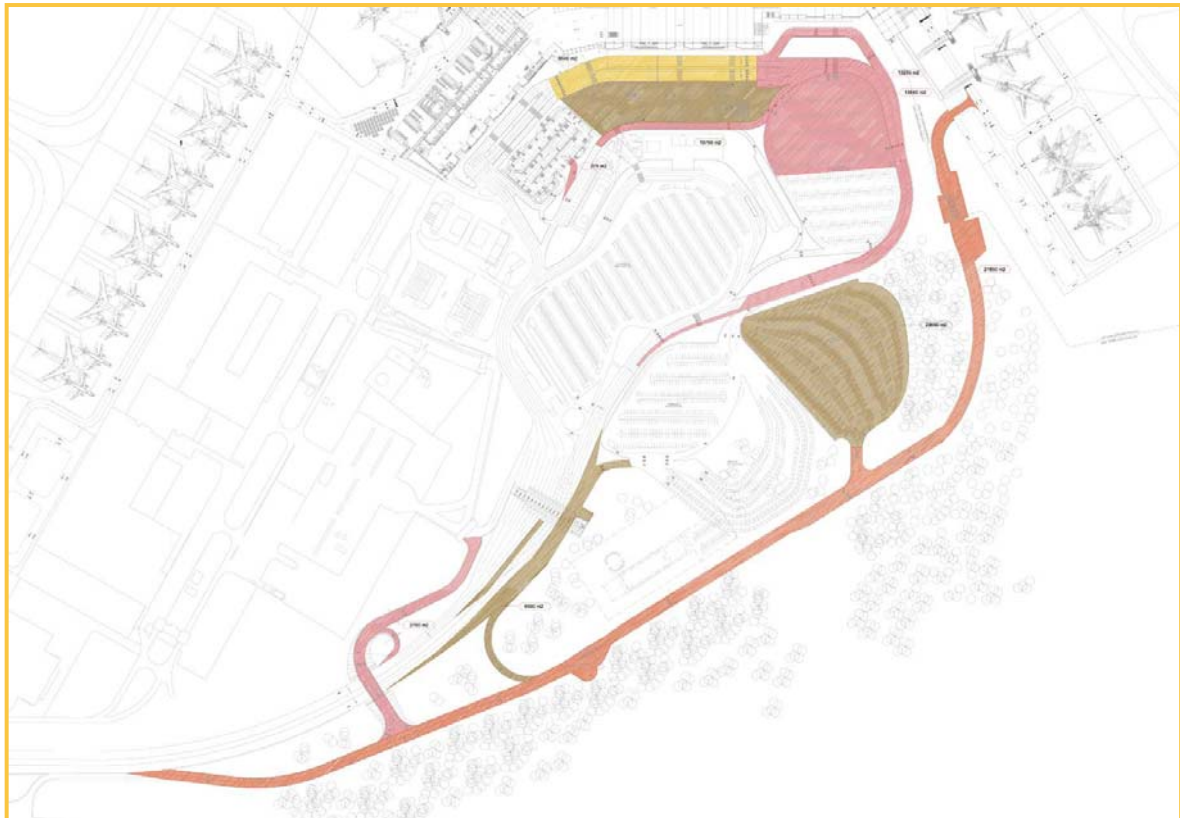




VIII SEMINARIO
ALACPA DE PAVIMENTOS
AEROPORTUARIOS & VI TALLER DE PAVIMENTOS FAA

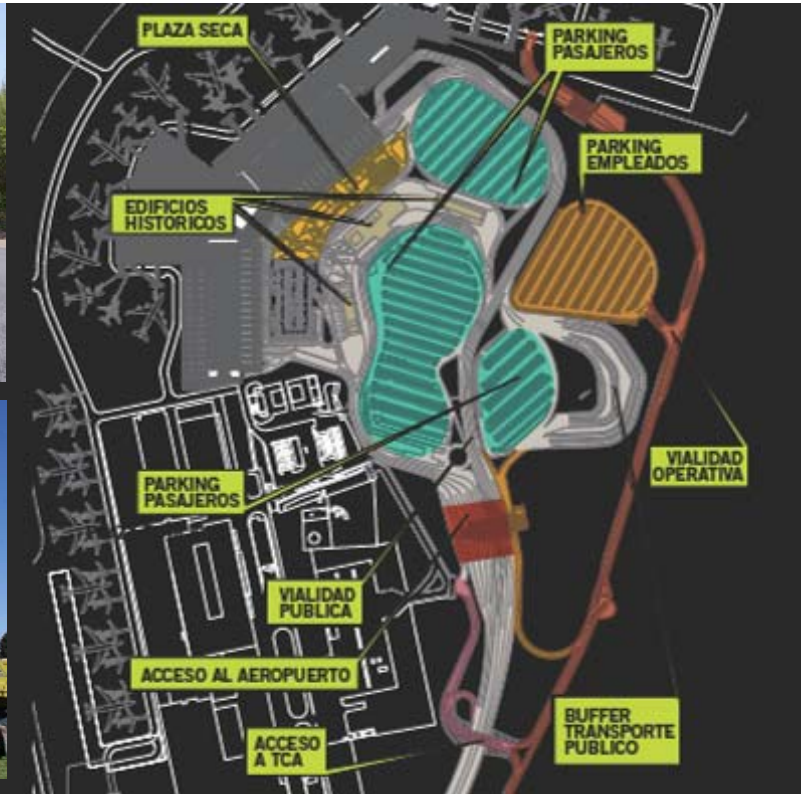


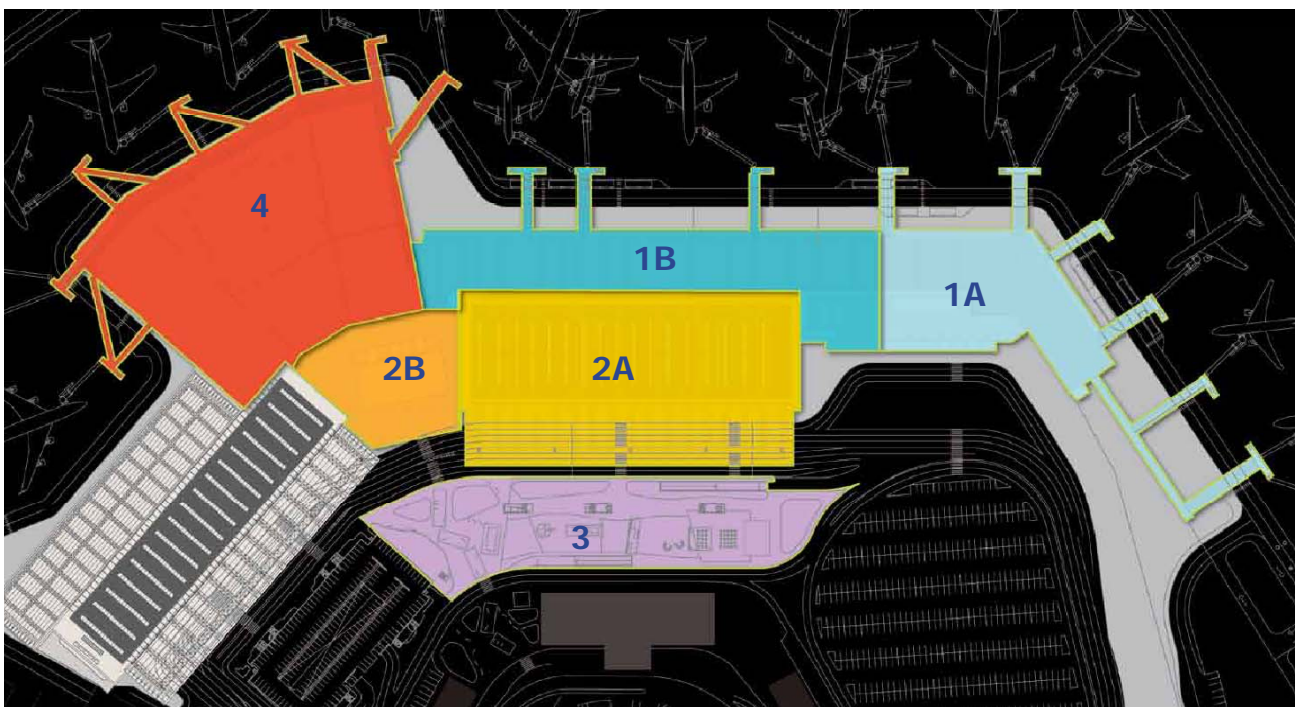
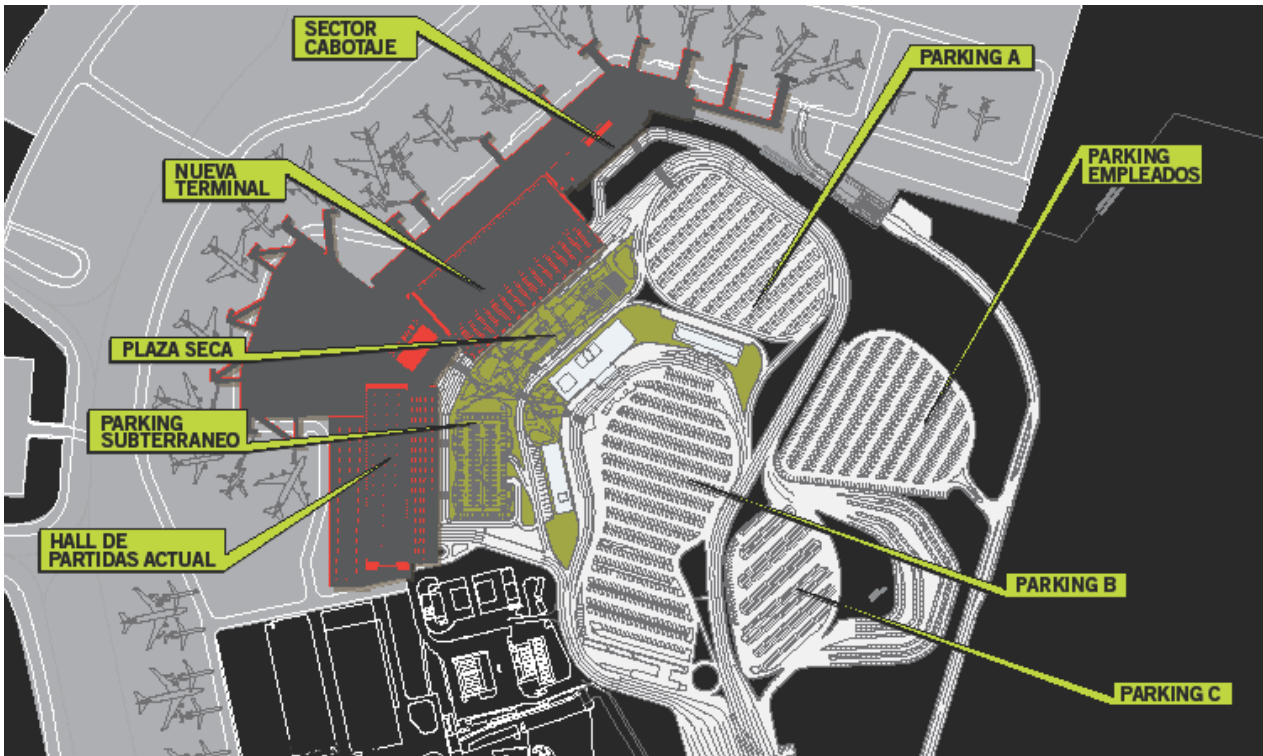
VIII SEMINARIO
ALACPA DE PAVIMENTOS
AEROPORTUARIOS & VI TALLER DE PAVIMENTOS FAA





Buffer transporte público







VIII SEMINARIO
ALACPA DE PAVIMENTOS
AEROPORTUARIOS & VI TALLER DE PAVIMENTOS FAA



VIII SEMINARIO
ALACPA DE PAVIMENTOS
AEROPORTUARIOS & VI TALLER DE PAVIMENTOS FAA





VIII SEMINARIO
ALACPA DE PAVIMENTOS
 AEROPORTUARIOS & VI TALLER DE PAVIMENTOS FAA



VIII Seminario ALACPA de Pavimentos Aeroportuarios
VI Taller FAA, Software para Pavimentos
I Curso Rápido de Mantenimiento de Pavimentos de Aeródromos
Buenos Aires, Argentina, 30 de agosto al 2 de septiembre de 2011
Centro Cultural Borges, Viamonte esq. San Martín

Mejores pavimentos = más seguridad y eficiencia en las operaciones

www.alacpa.org

Participan en la organización de este evento: OACI, ALACPA y AA2000

MUCHAS GRACIAS

MARIA JULIA PORATELLI
mporatelli@aa2000.com.ar

GUSTAVO FERNANDEZ FAVARON
gfavaron@aa2000.com.ar



***BUENOS TARDES,
MUCHAS GRACIAS***



JONATHAN SIMMONS