

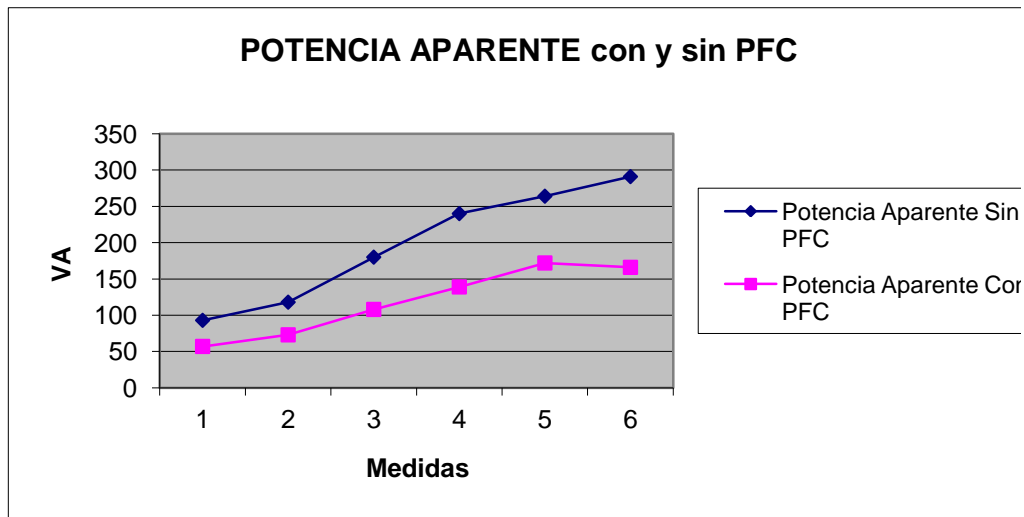
Fecha: 08/10/2009

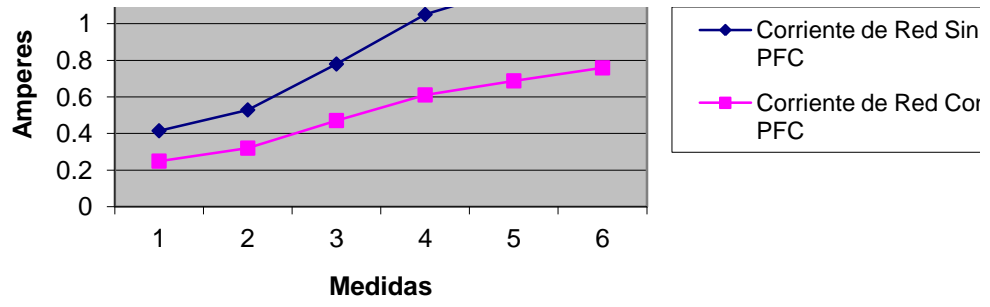
Mediciones efectuadas sin el corrector de factor de potencia:

Medición	Entrada Fuente					
	Tensión [V]	Corriente [A]	Potencia activa [W]	Potencia aparente [VA]	Potencia reactiva [VAR]	Factor de potencia
1	227.9	0.415	49	93	80	0.52
2	227.9	0.529	64	118	99	0.53
3	228.1	0.78	97	180	152	0.53
4	227.6	1.051	128	240	203	0.53
5	227.9	1.196	146	264	220	0.55
6	227.6	1.242	156	291	246	0.53

Mediciones efectuadas con el corrector de factor de potencia:

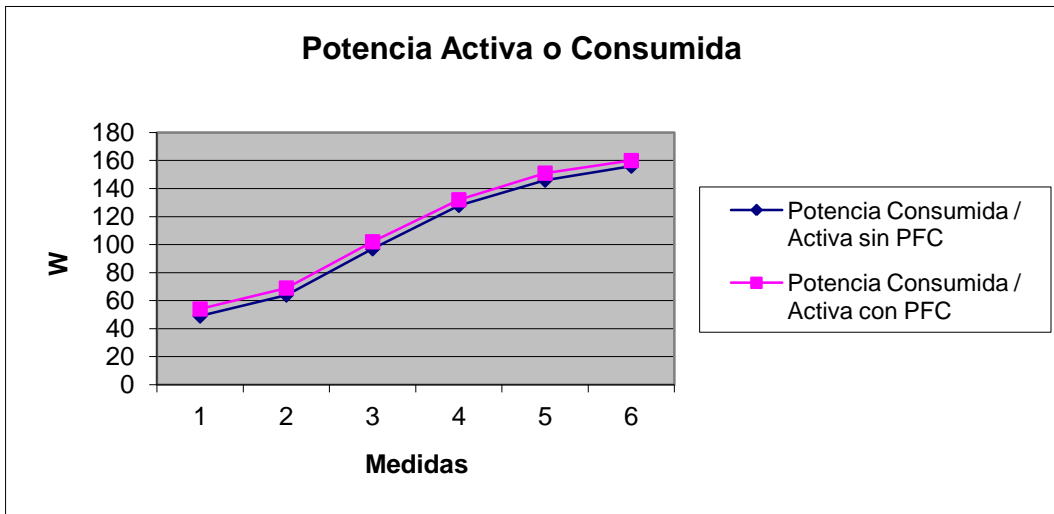
Medición	Entrada BOOST					
	Tensión [V]	Corriente [A]	Potencia activa [W]	Potencia aparente [VA]	Potencia reactiva [VAR]	Factor de potencia
1	227.9	0.249	54	57	20	0.94
2	226.9	0.32	69	73	23	0.94
3	227.4	0.471	102	108	36	0.94
4	227.2	0.611	132	139	40	0.96
5	227.6	0.688	151	172	41	0.94
6	227.7	0.759	160	166	44	0.96



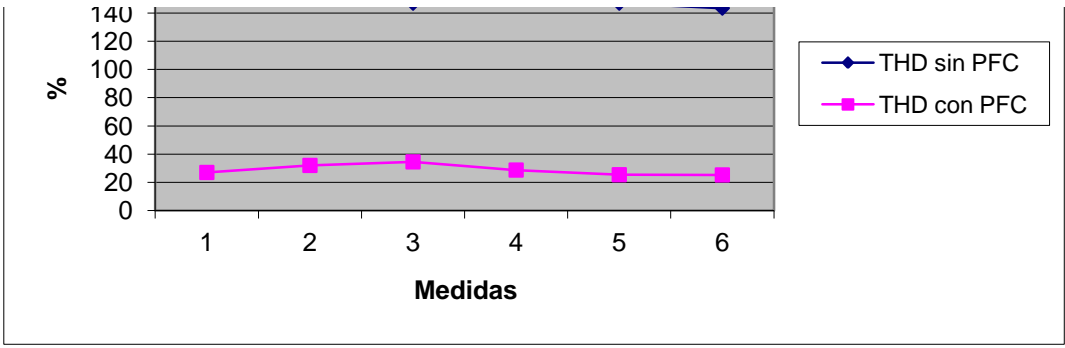


Coseno de FI	Salida Fuente					
	THD [%]	5 VCC			12 VCC	
		Tensión [V]	Corriente [A]	Tensión [V]	Corriente [A]	Tensión [V]
0.99	160.7	5.125	0	11.506	3.035	
0.99	154.9	5.098	2.474	11.569	3.057	
0.98	147	5.045	7.569	11.688	3.089	
0.98	150.8	4.997	12.231	11.797	3.114	
0.98	147	5.078	7.632	11.53	6.246	
0.98	143.5	5.163	2.533	11.254	9.064	

Coseno de FI	Salida BOOST / Entrada Fuente				Salida Fuente		
	THD [%]	Tensión [V]	Corriente [A]	Tensión [V]	5 VCC	12 V	
					Corriente [A]	Tensión [V]	
1	27	356.59	0.1415	5.123	0	11.51	
1	32	354.9	0.1846	5.097	2.511	11.572	
1	34.5	341.5	0.2807	5.045	7.573	11.688	
1	28.7	322.6	0.392	4.997	12.231	11.796	
1	25.4	315.15	0.455	5.078	7.65	11.28	
1	25.25	313.95	0.48	5.168	2.507	11.23	



n



/CC

**Corriente
[A]**

3.067

3.078

3.1

3.125

6.246

9.035