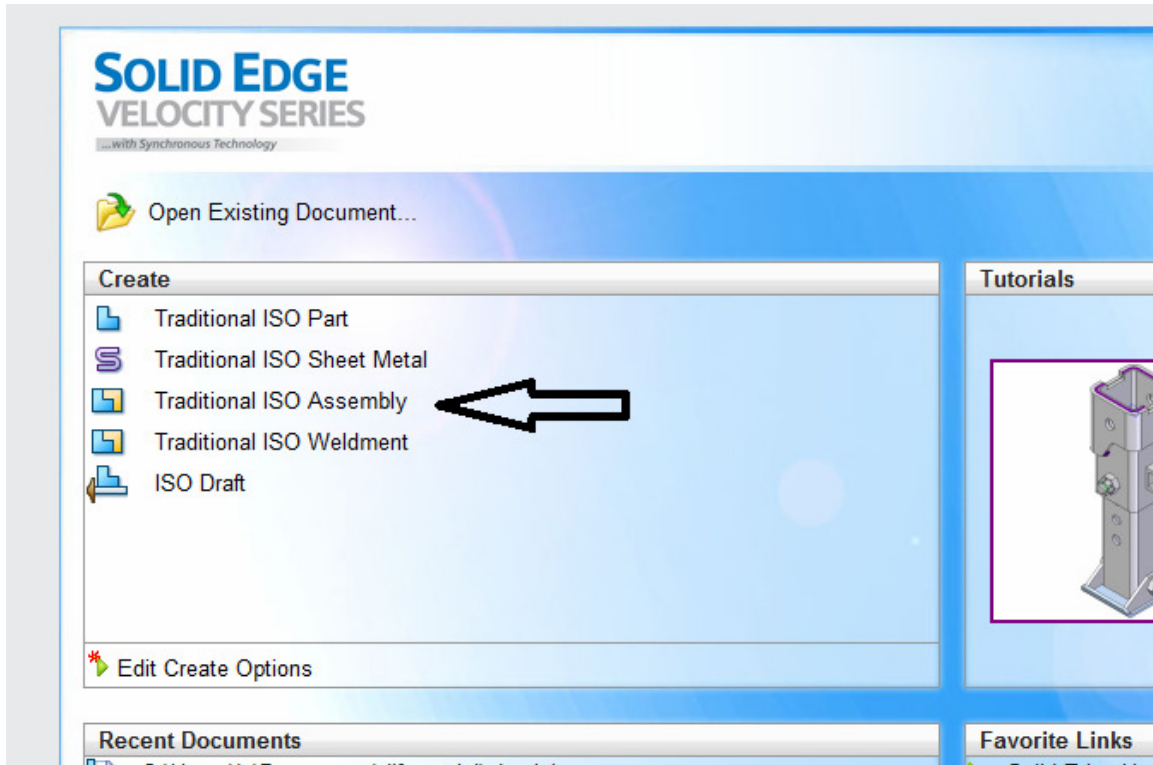
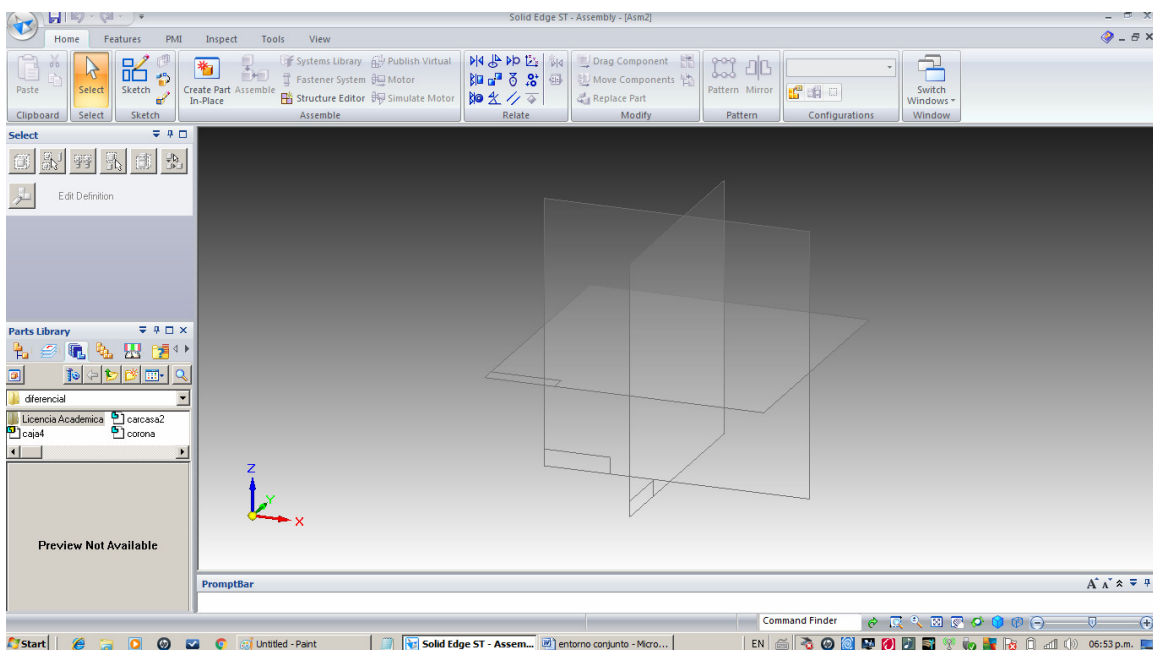


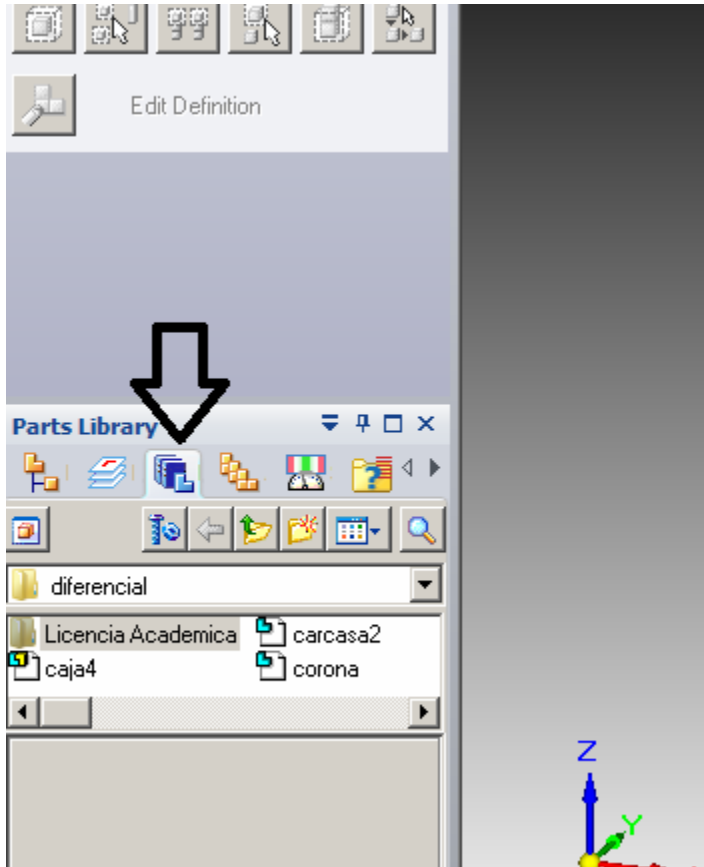
Abrimos el entorno conjunto



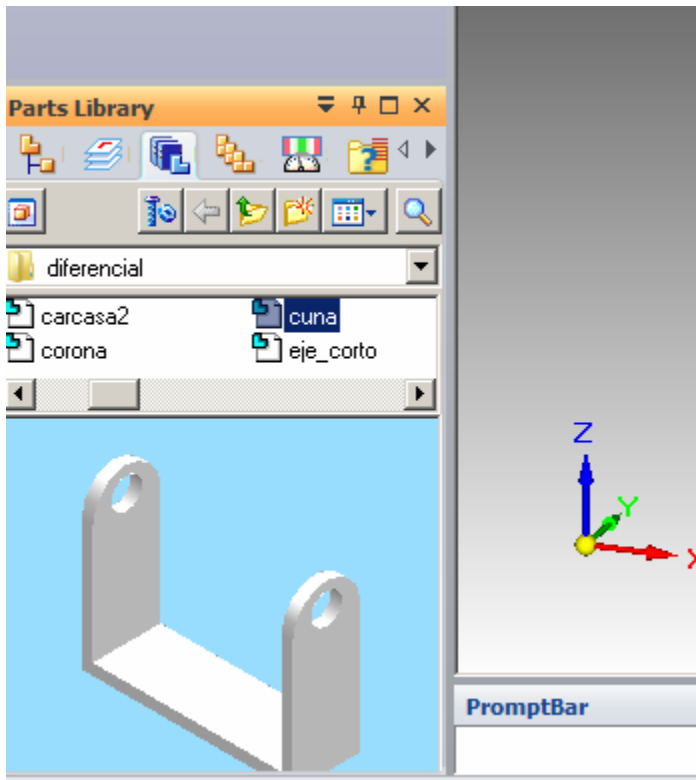
Abre una pantalla como esta



Asegurandose que esta habilitada esta pestana, se pued navegar para buscar las piezas a ensamblar



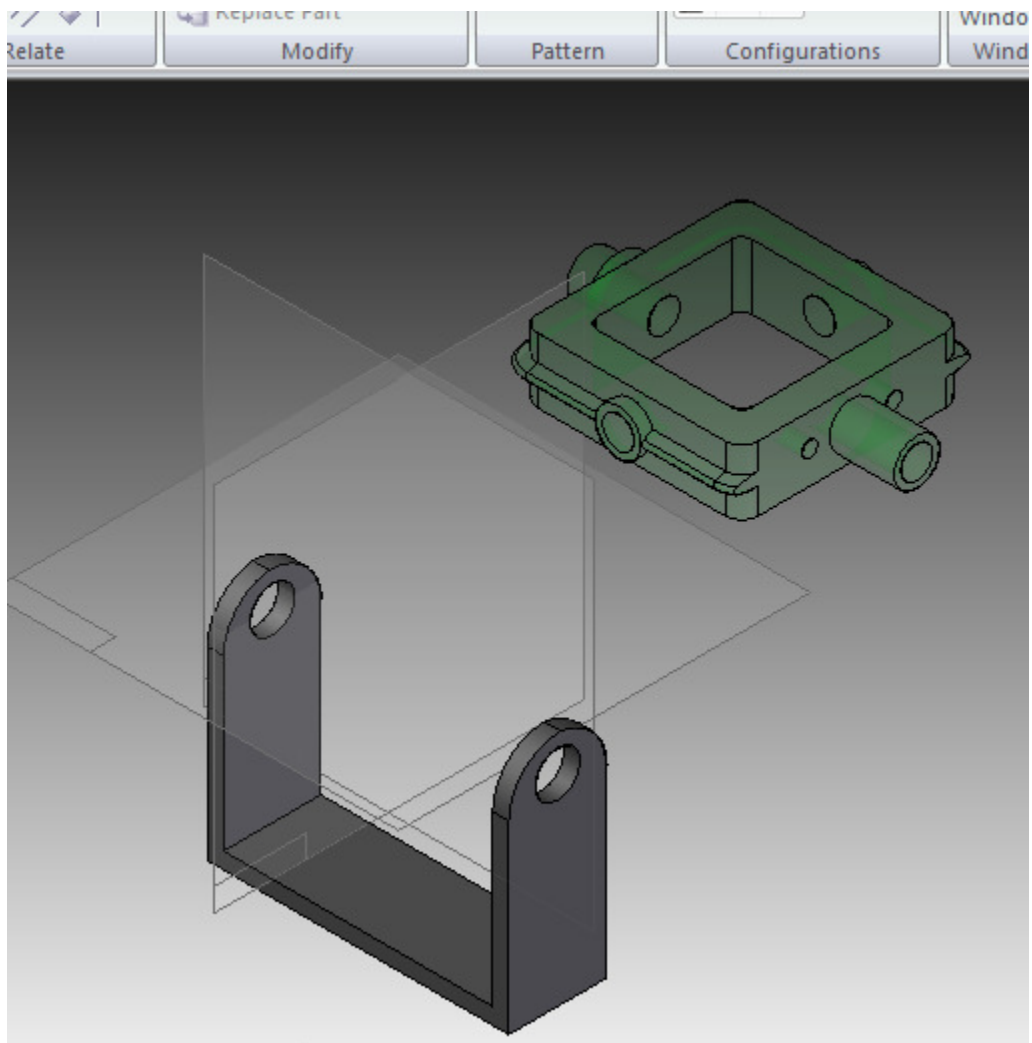
Para colocar la primer pieza del ensamble, se debe elegir la que funciona como base  
Si vamos picando sobre los nombre de las piezas, debajo se va viendo una vista previa



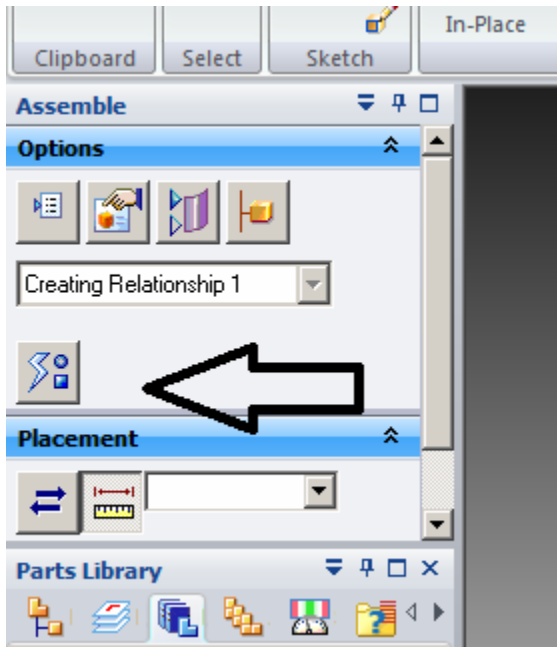
Para colocarlo en la pantalla principal, solo es necesario clickear sobre el nombre y manteniendo el boton izquierdo presionado, se arrastra a la pantalla principal.

Esto dejara colocada la pieza en su lugar

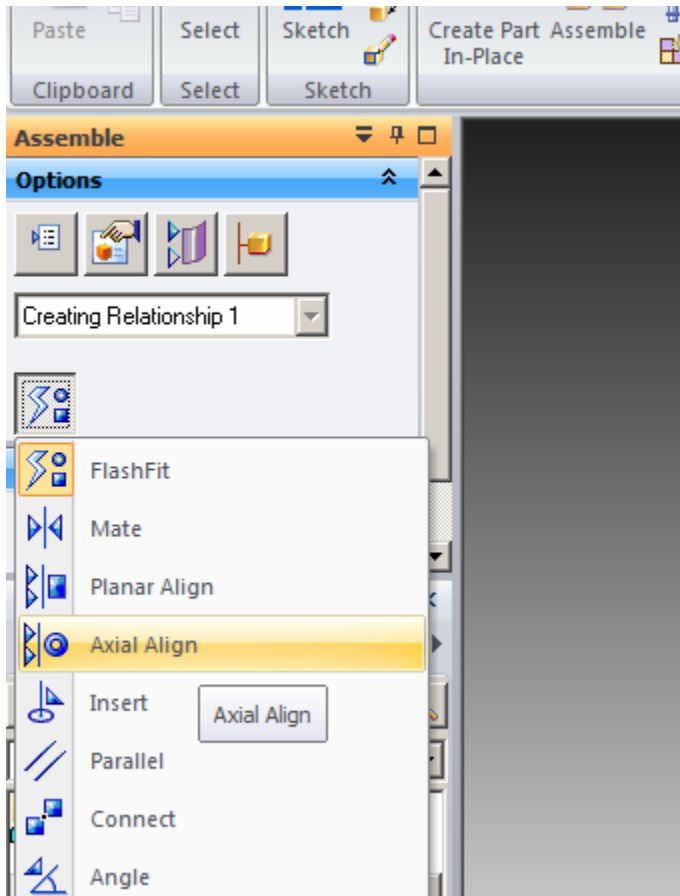
A continuacion se inserta la segunda pieza, en este caso la carcasa, de la misma manera que antes



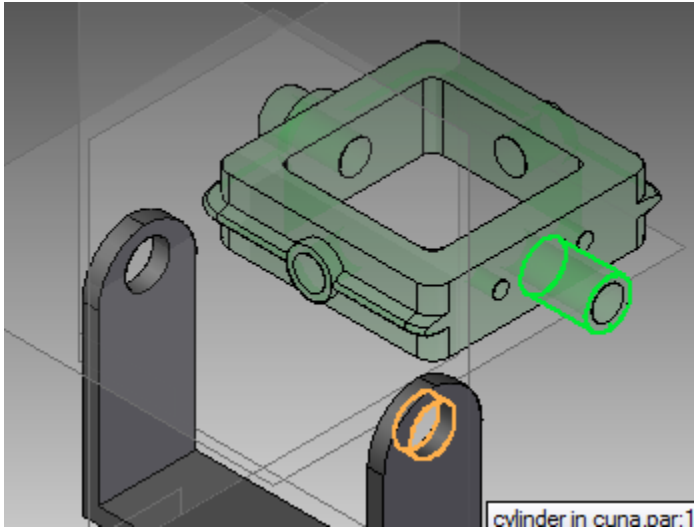
Aparece la pieza en un color distinto, indicando que esta en colocacion. Es necesario establecer relaciones entre esta la la pieza base, mediante el selector de relaciones de la izquierda.



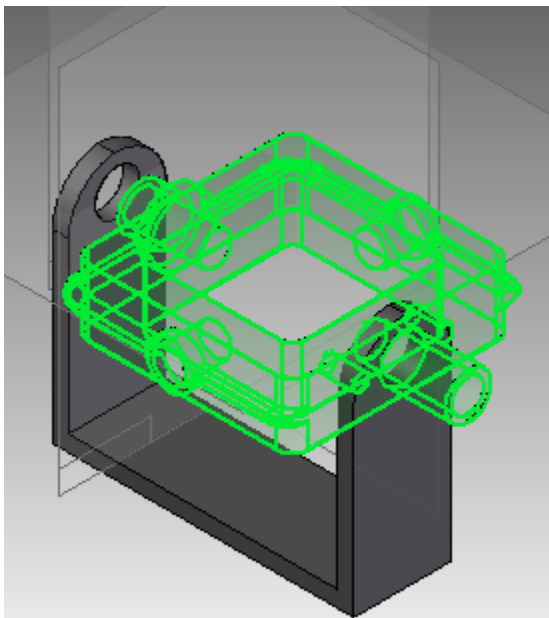
Si se presiona el boton, aparece un menu desplegable para elegir el tipo de relacion que queremos, Cada una de ellas tiene carateristicas especiales. Vamos a elegir coaxialidad



Se ilumina la pieza que estamos colocando y además al pasar con el cursor por sobre ella, se ilumina en otro color, las partes que son compatibles con el tipo de relación, en este caso superficies cilíndricas. Se elige la derecha, clickeando sobre ella. Cambia el cilindro de color y a continuación hay que elegir contra que parte de la otra pieza se debe producir la relación. De la misma manera que antes, al pasar sobre la pieza, se iluminan las partes compatibles.

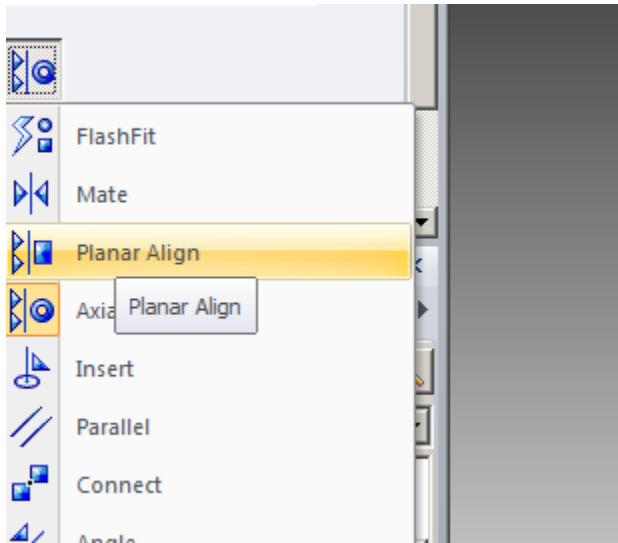


Se elije con click., esto movera a la pieza en colocacion a una posicion que cumpla con la coaxialidad pedida

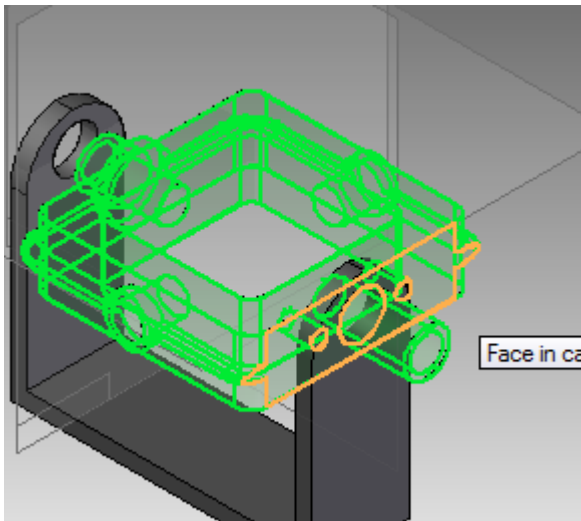


Pero el posicionamiento no esta completo porque falta colocarlo de manera que quede dentro de la base.

Para eso establecemos la segunda relacion, cambiando el tipo a alineacion plana



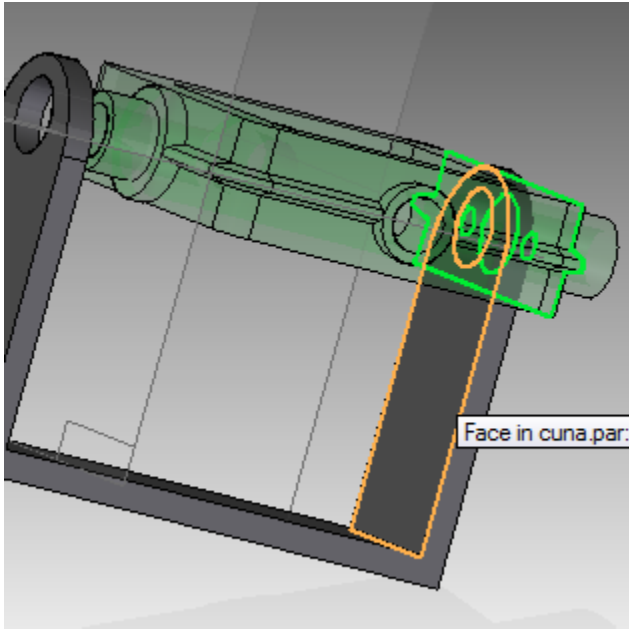
Cuando ahora pasamos por la pieza en colocacion, se ilumina las caras planas compatibles con esta relacion



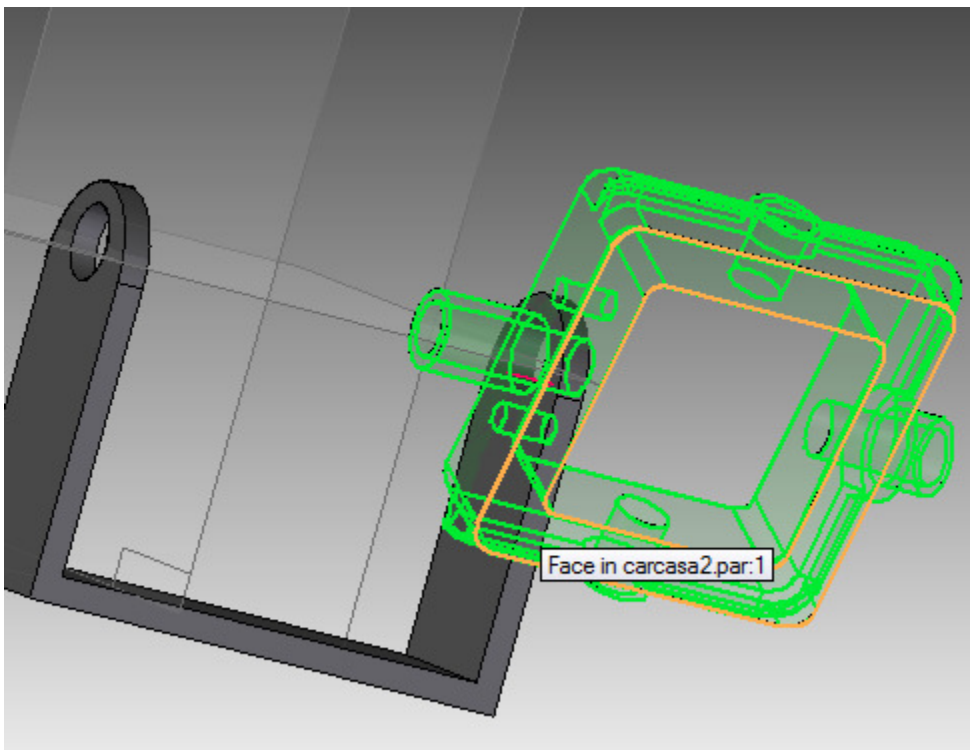
Hay que establecer ahora la cara de la base con la cual debe emparejarse

Moviendo un poco el conjunto, exponemos la cara adecuada y la seleccionamos



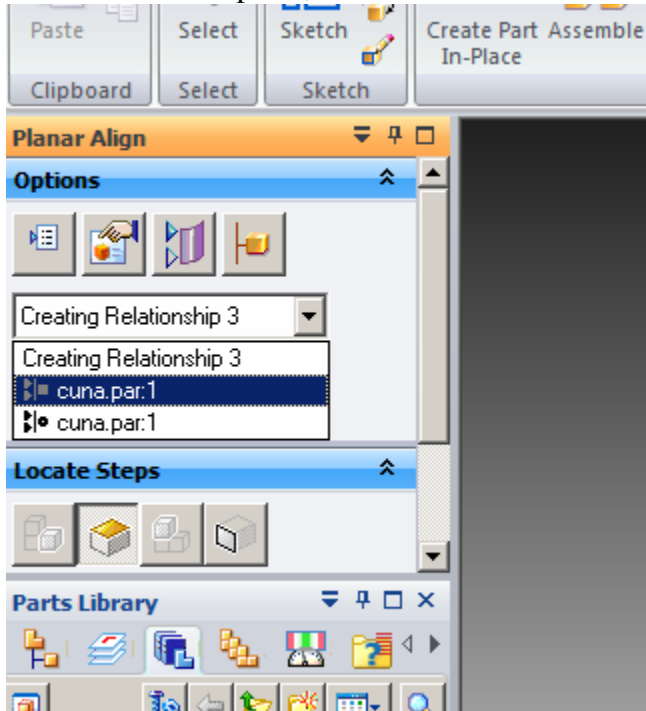




esto dara como resultado dos posibilidades una que quede correctamente orientado o por el contrario que quede asi

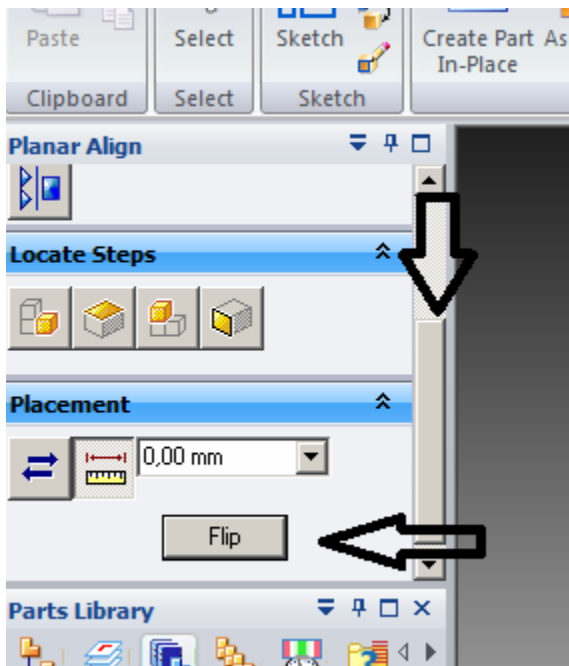


Notese que esta relacion, tambien cumple con lo pedido porque ambas cara plana, coinciden.

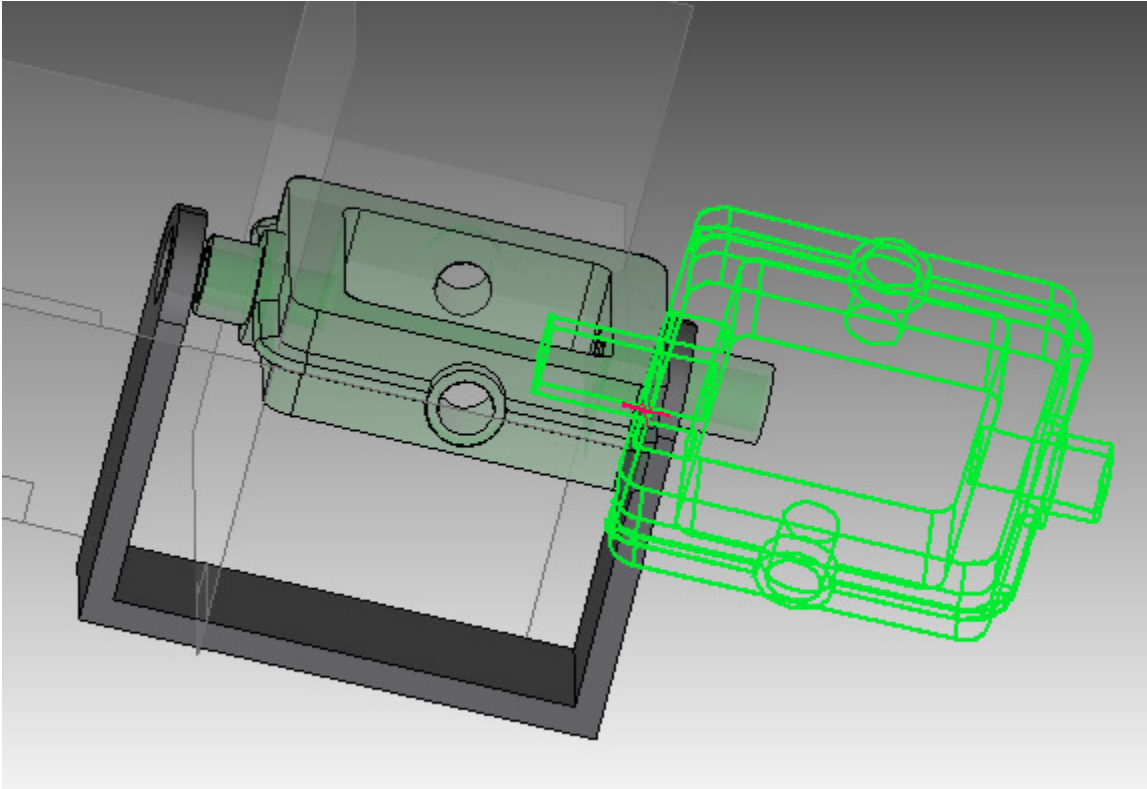
Para dar vuelta la pieza, se debe volver sobre la relacion anterior mediante el combo



Ahi aparecen las dos relaciones ya establecidas, la alineacion coaxial  y la plana . elegimos la plana y la editamos con el boton Flip, que se encuentra oculto, pero se descubre moviendo la barra lateral

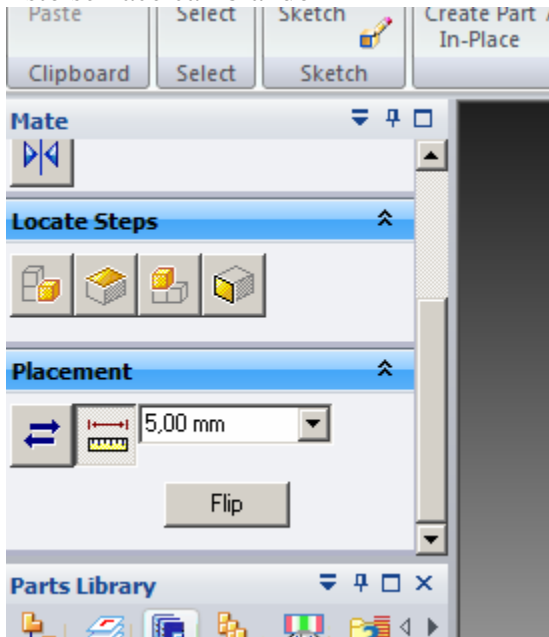


Ocurre entonces

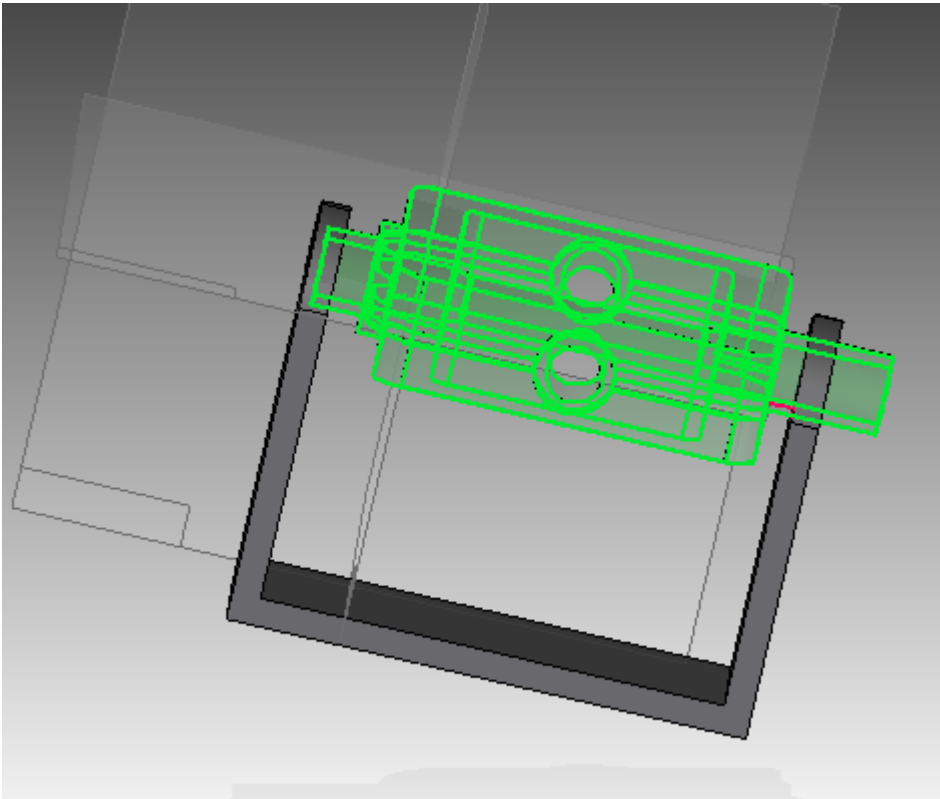


Lo dio vuelta, pero necesitamos separarlo digamos 5 mm entre caras.

Esto se hace cambiando



Queda entonces



Muy bien , de esta manera se sigue armando el conjunto.