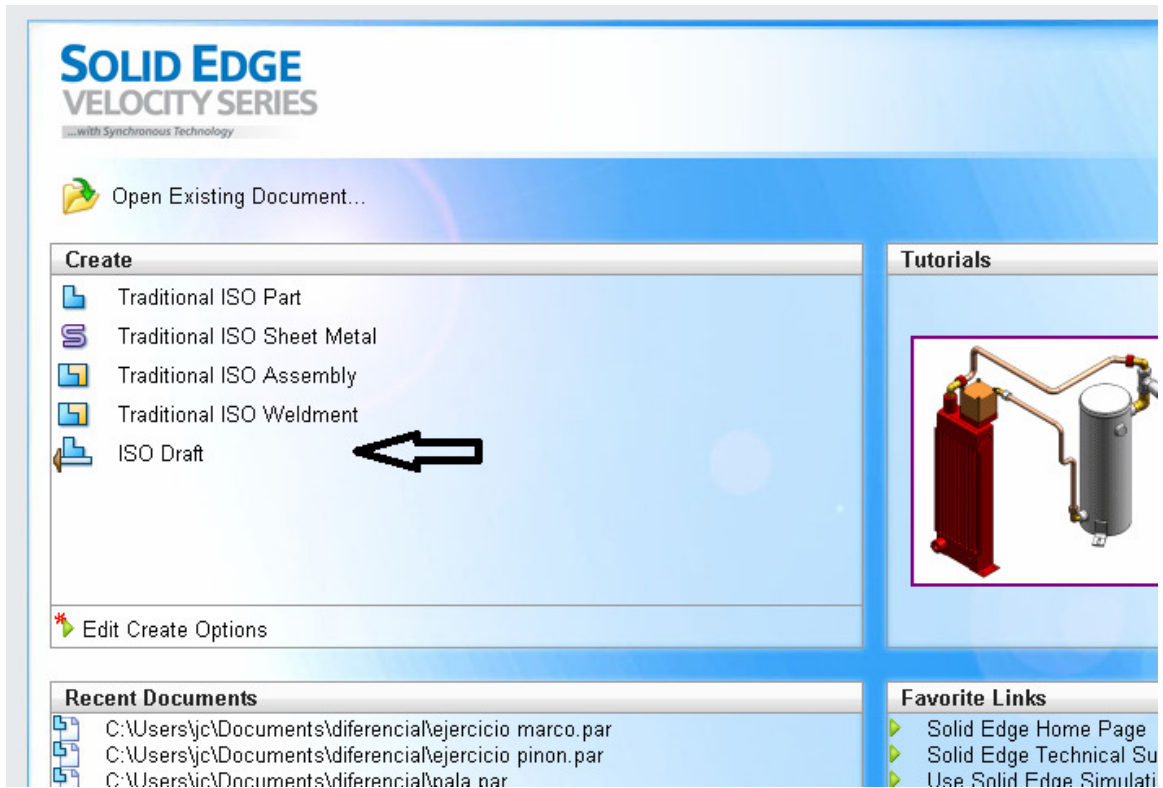
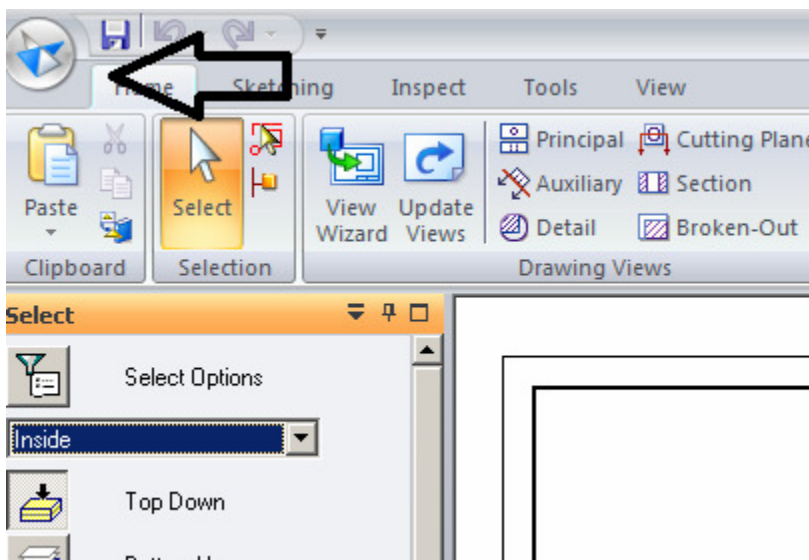


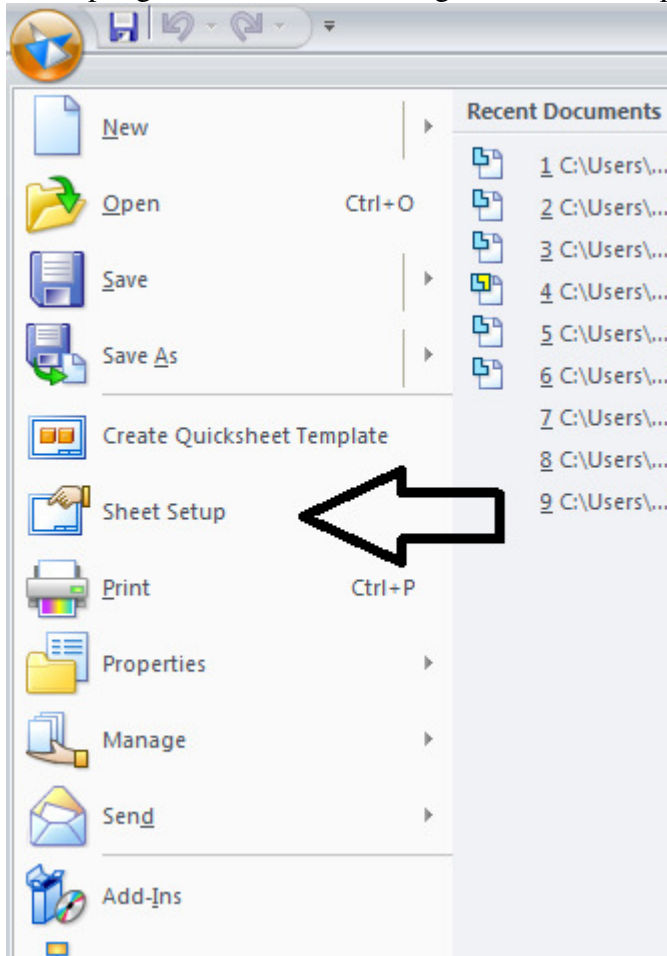
Arrancamos el entorno plano



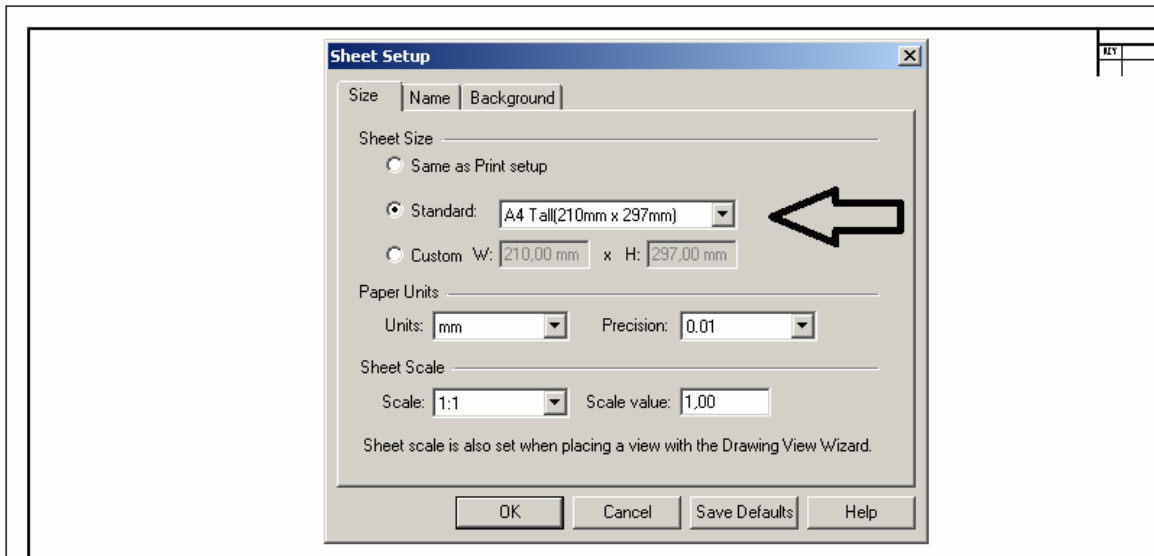
Se elige en el menu de opciones el boton de SE



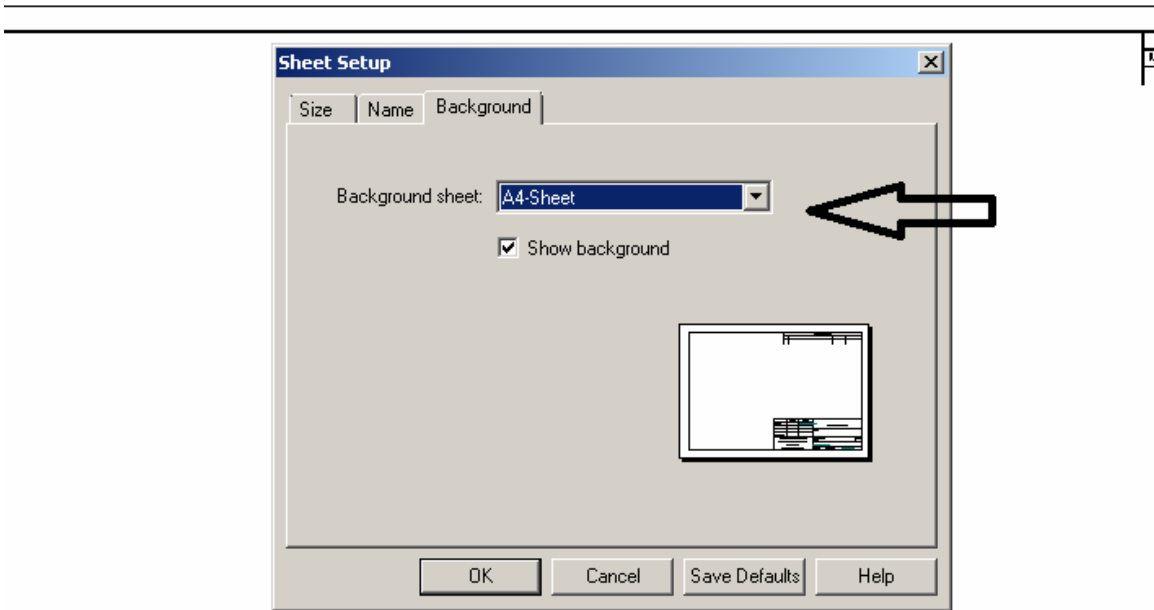
Se despliega est emenu donde elegimos Sheet set up



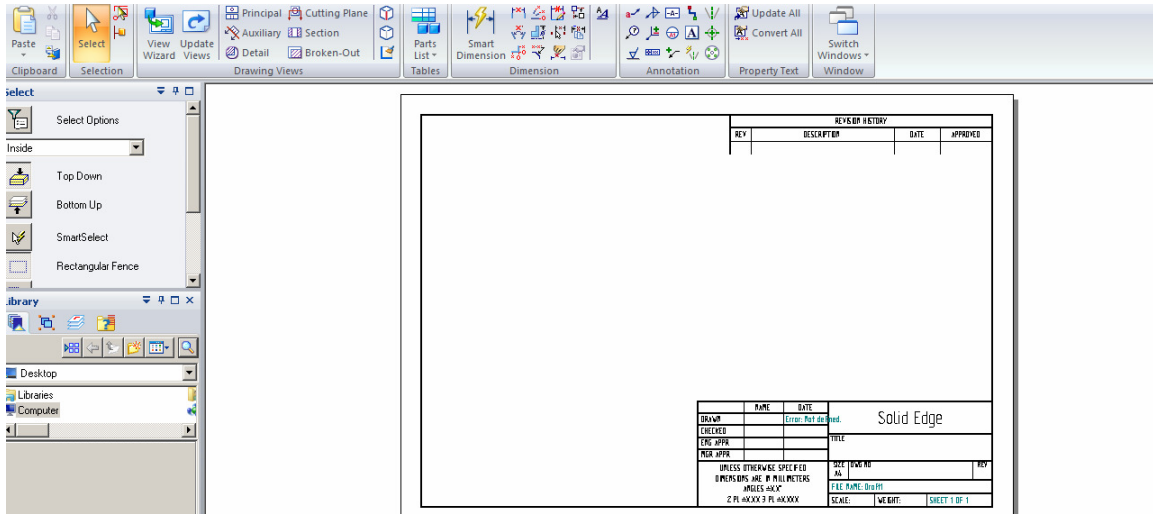
En la oreja Size se elihe el tamano de hoja



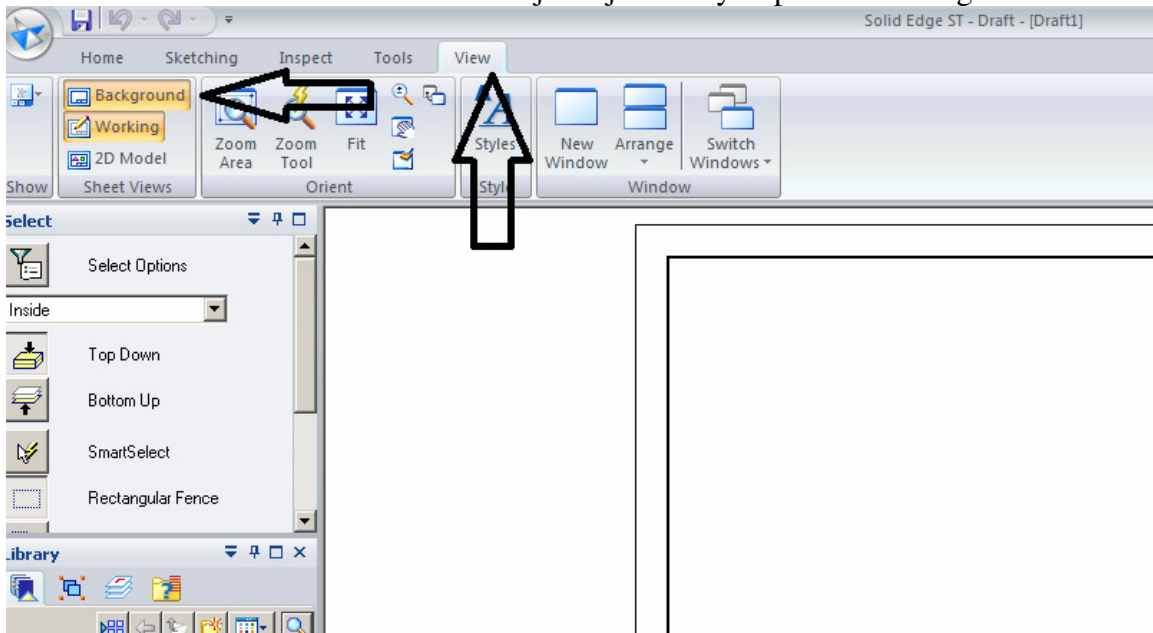
Y tambien en la oreja Background se elije el rotulado



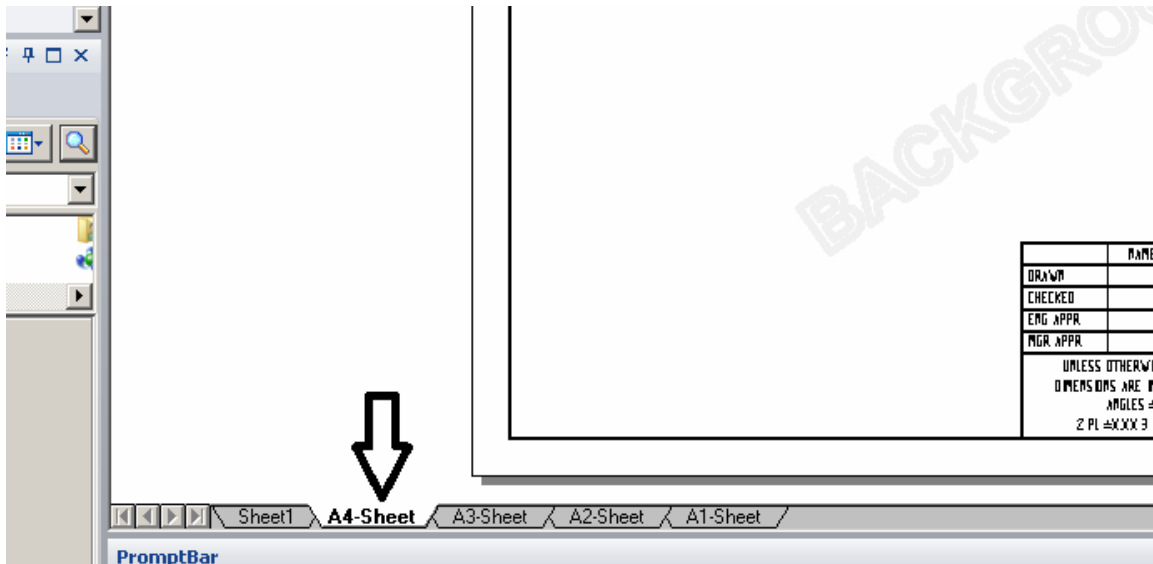
El resultado es algo como esto



Para cambiar contenido de rotulado se elije oreja View y se presiona Background

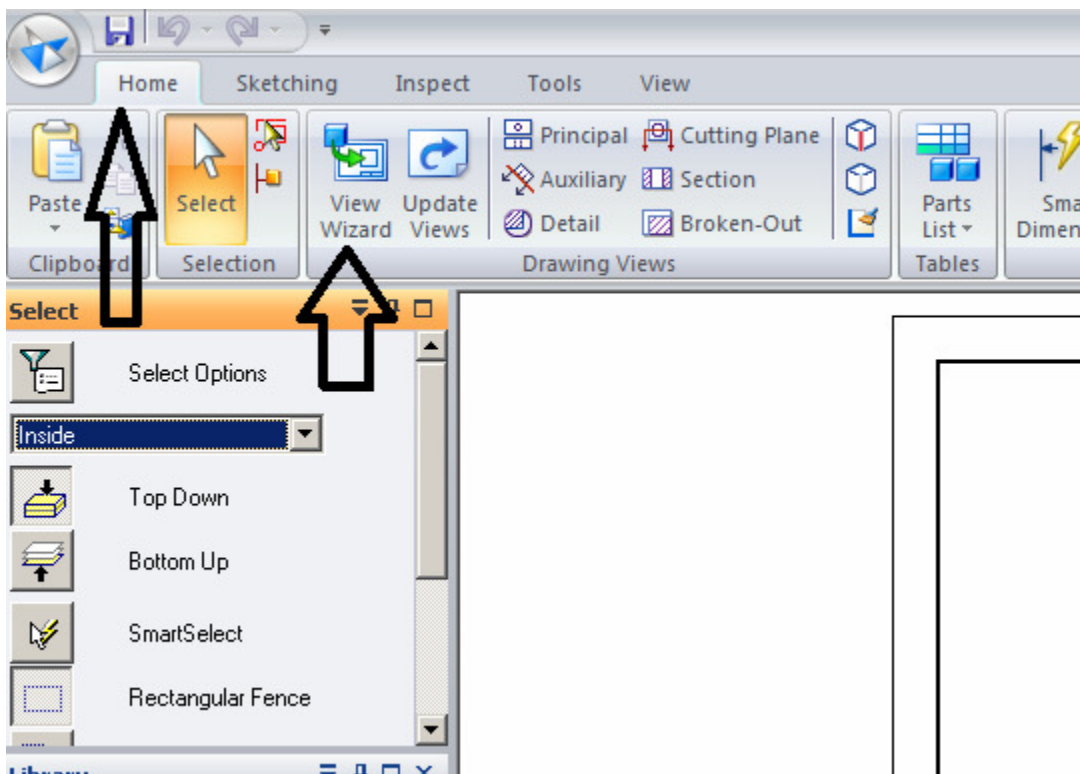


Esto hace aparecer la oreja A4. Posicionandose sobre ella, se accedera a modificar el rotulado

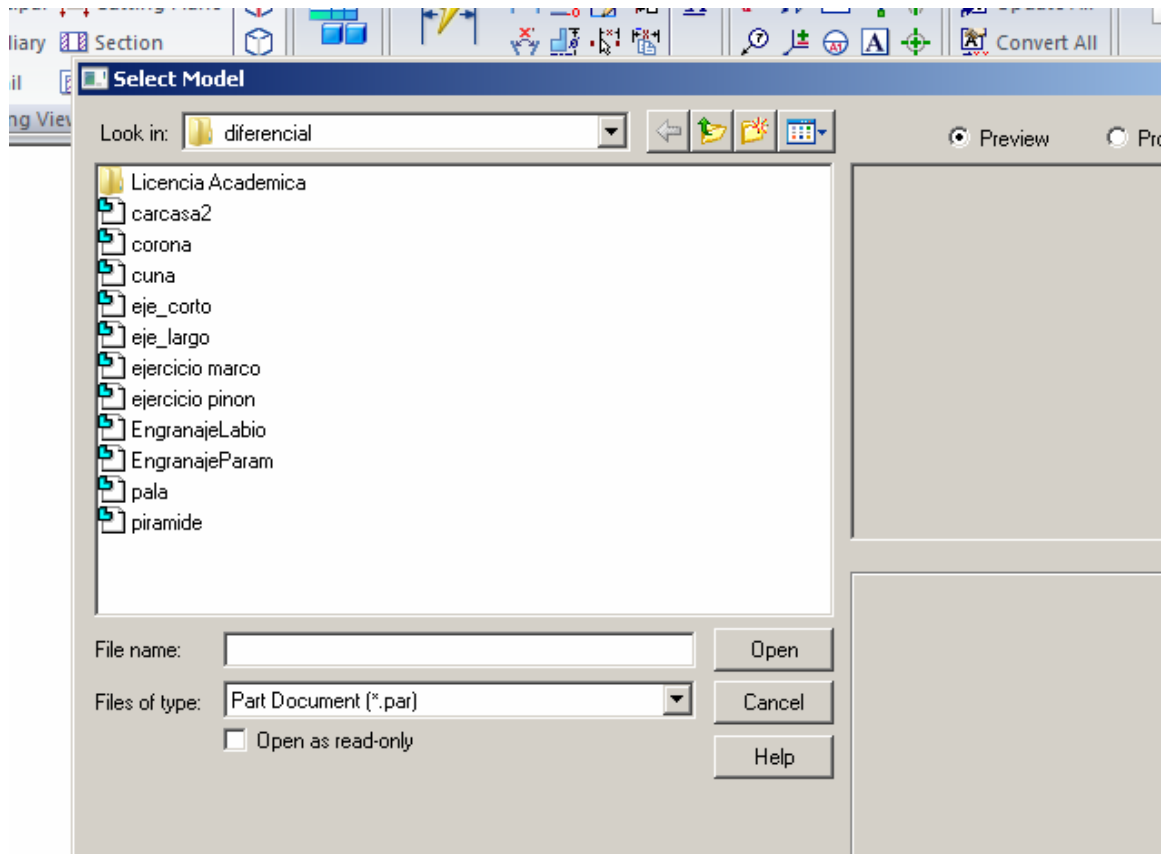


Volviendo a la oreja sheet, estamos de nuevo en el area de trabajo.

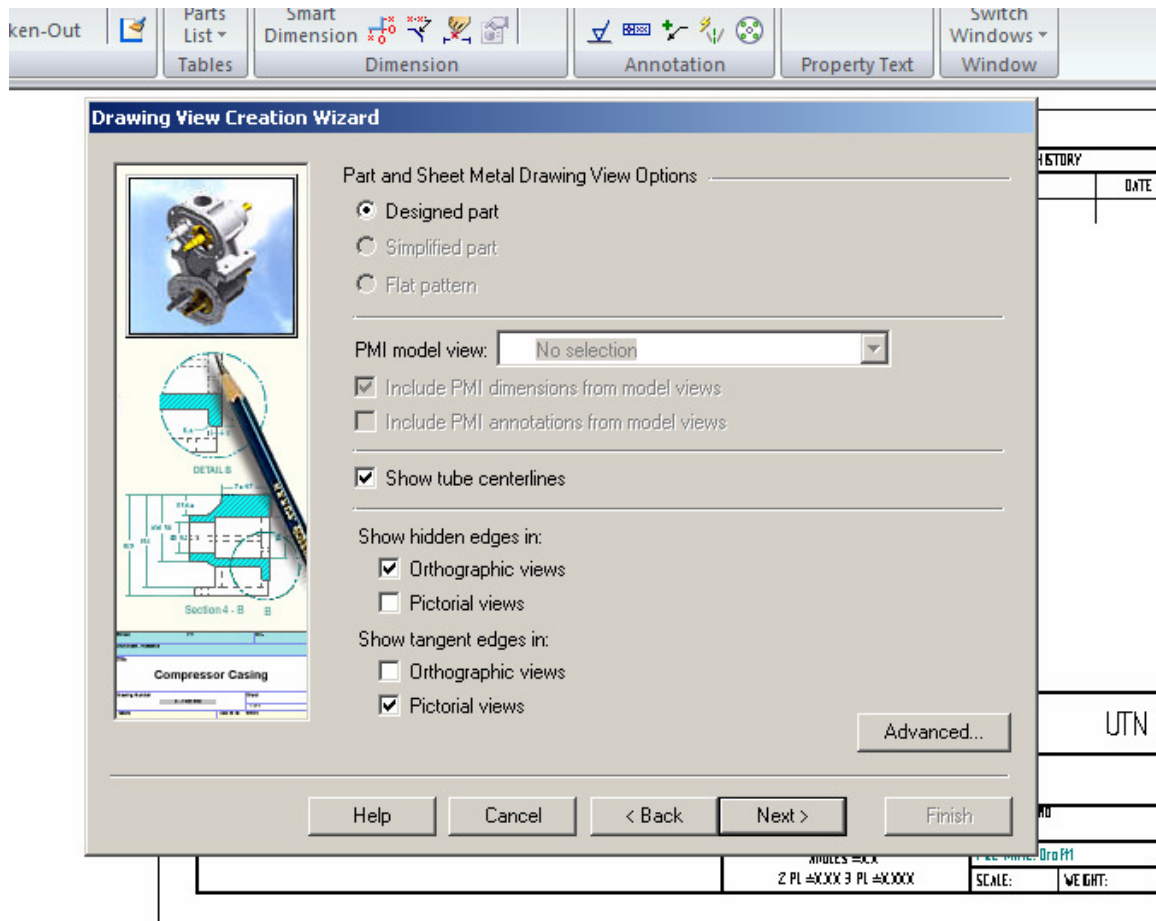
Vamos ahora al dibujo, desde la solapa Home, se elije Viwe wizard



Aparece una caja de dialogo para poder elegir la pieza que se quiere presenta.

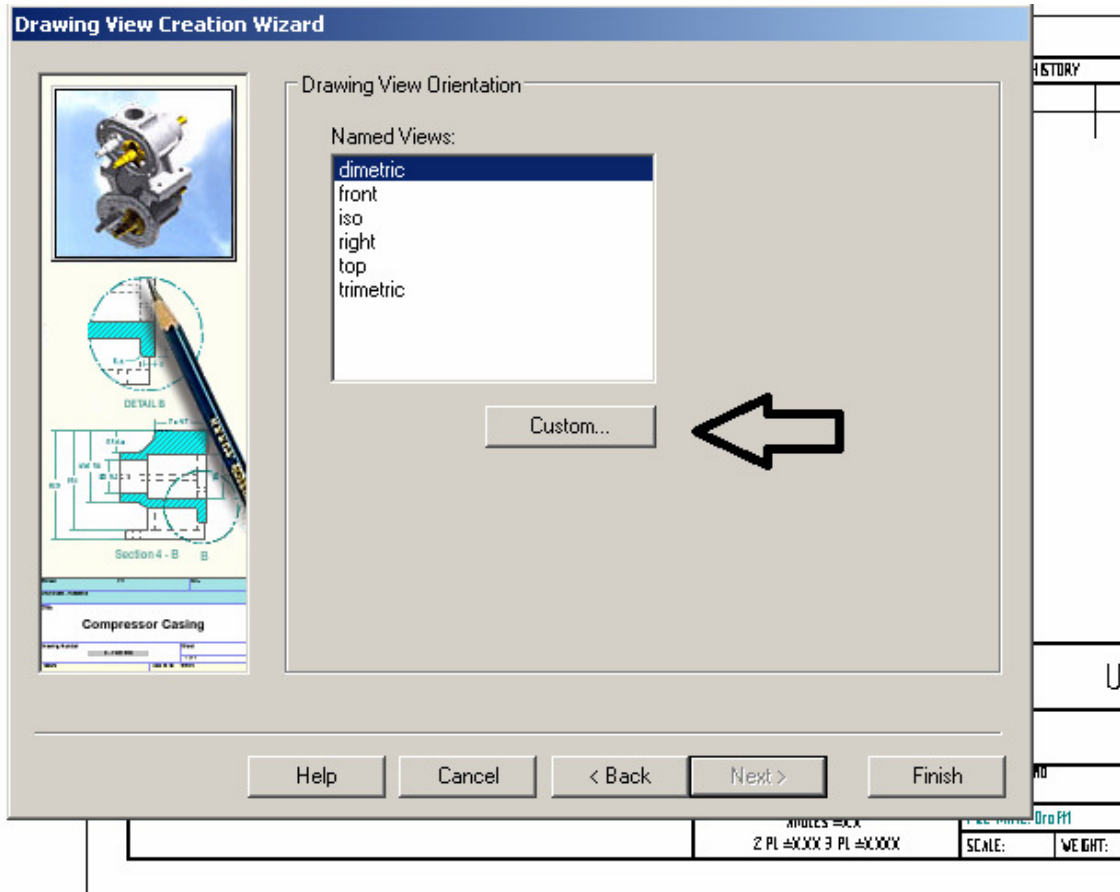


Una vez elegida, aparece la siguiente pantalla



Dejamos todo como esta siguiendo con Next

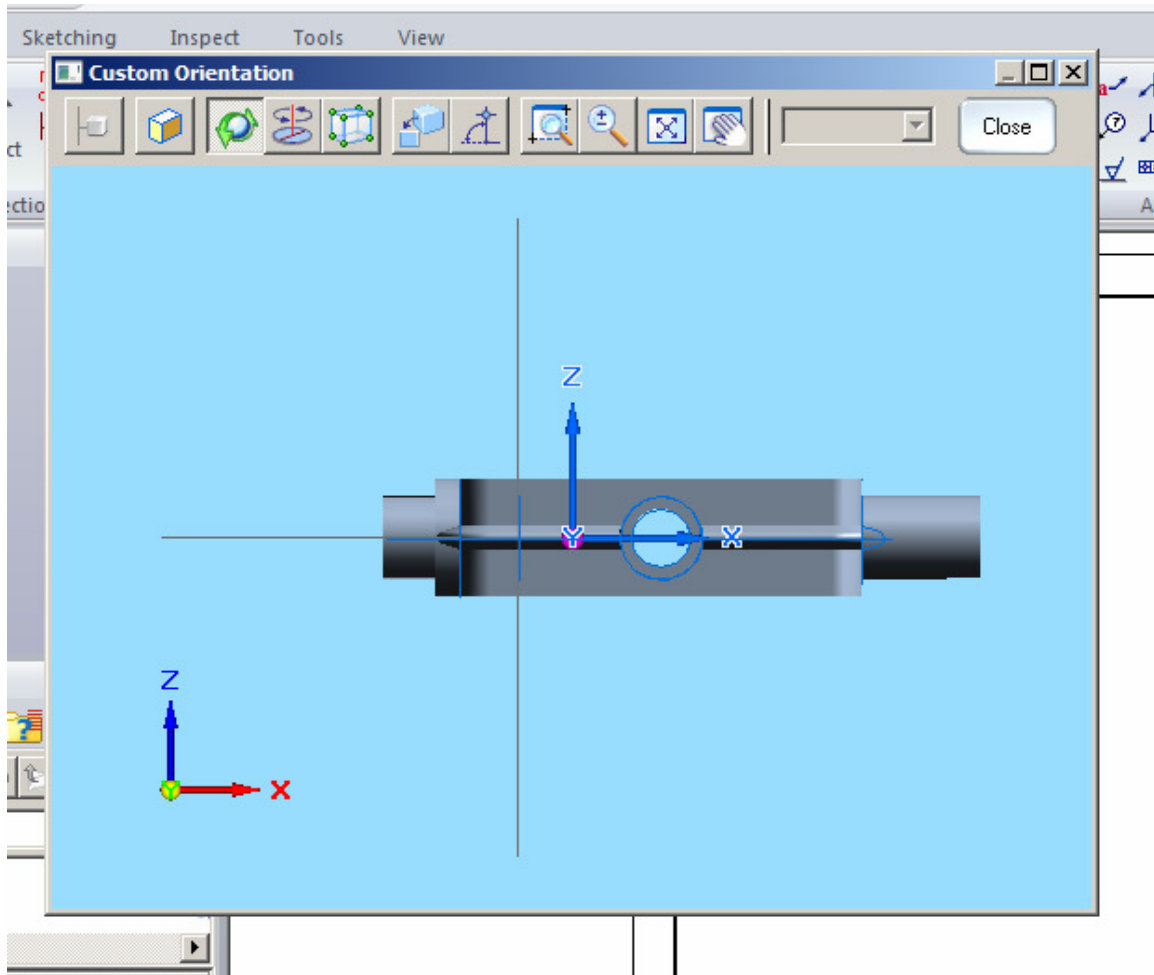
Aparece



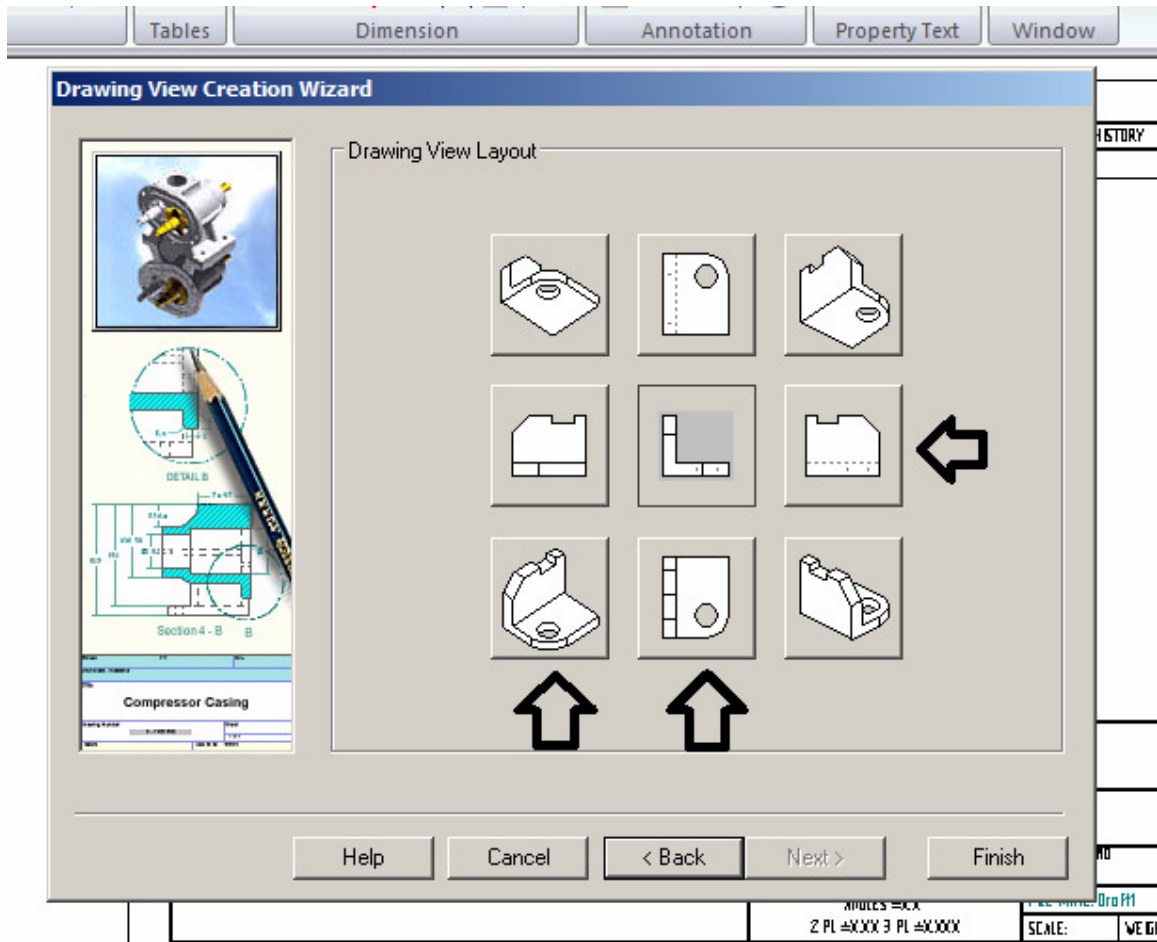
En esta pantalla tocamos el boton Custom

Aparece la que sera la proyeccion vertical. Cliqueando en los eje y con el conveniente giro, se puede orientar la pieza a la posicion deseada.

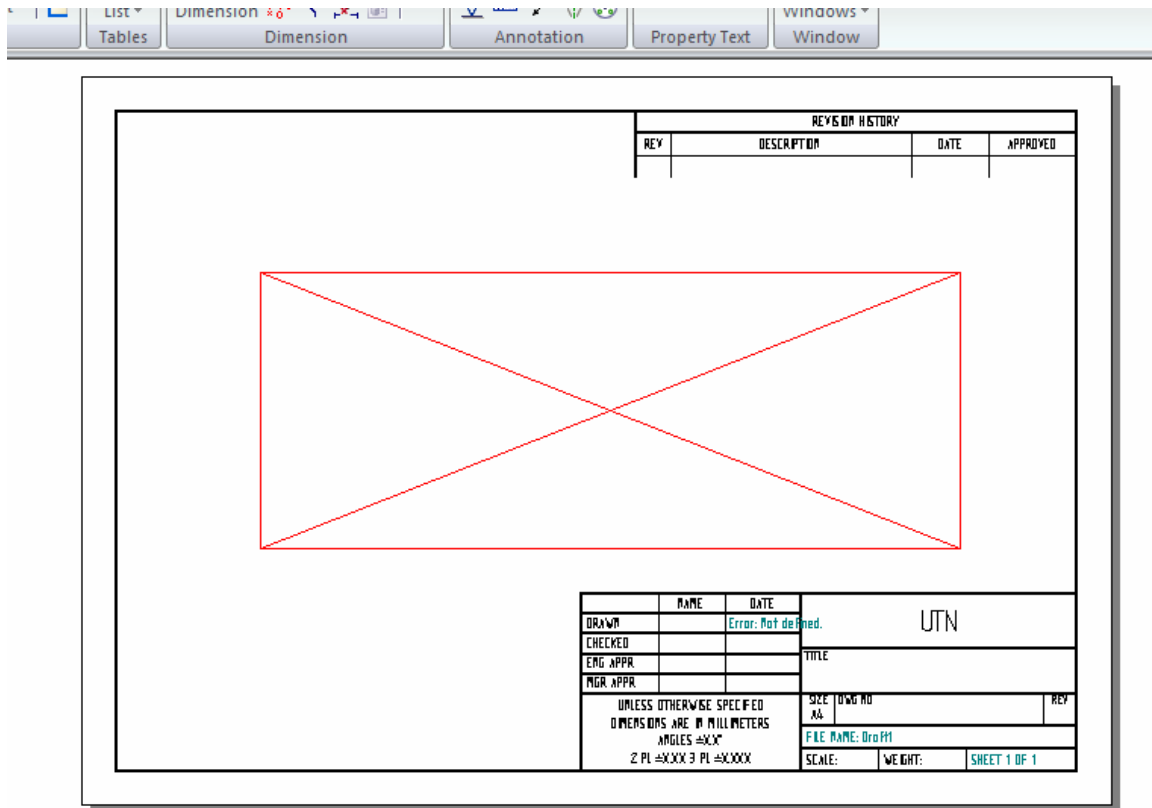




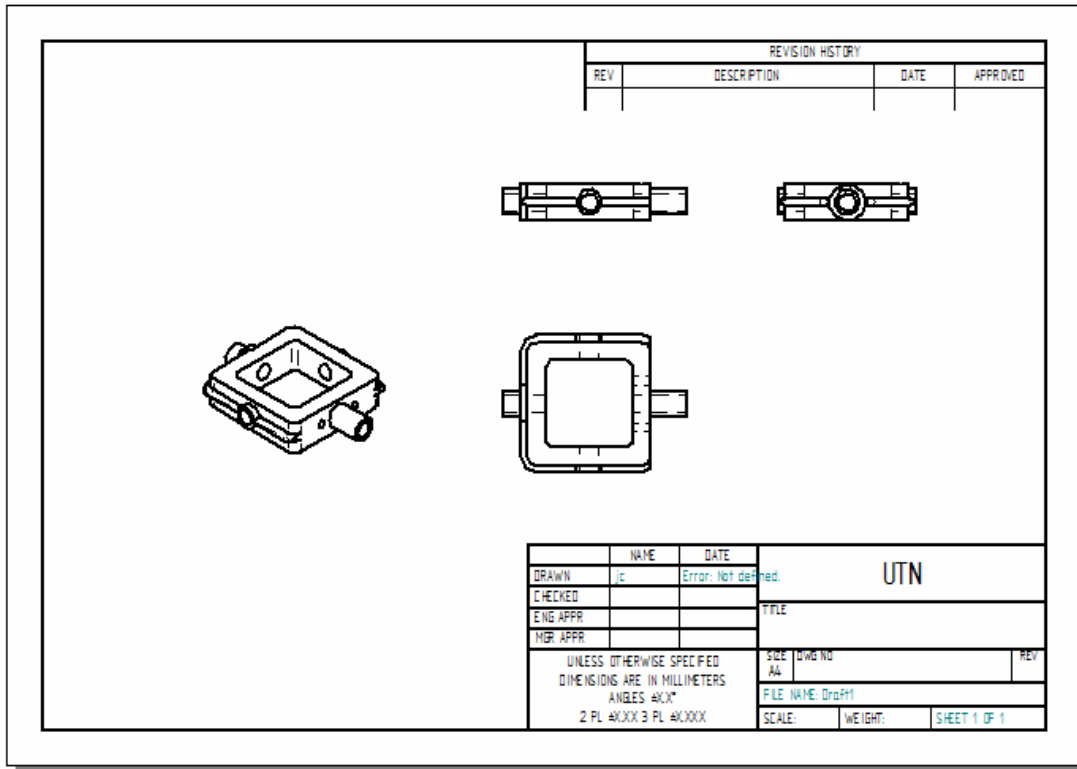
Al presionar el boton Close, aparece la siguiente pantalla



La vista que elegimos antes, es la que ocupara la posicion central. Podemos presionar cualquiera de los botones que la rodean para elegir que vistas queremos que incorpore. Las de las flechas son las que elegi para este tutorial. Con el boton Finish, pasamos a



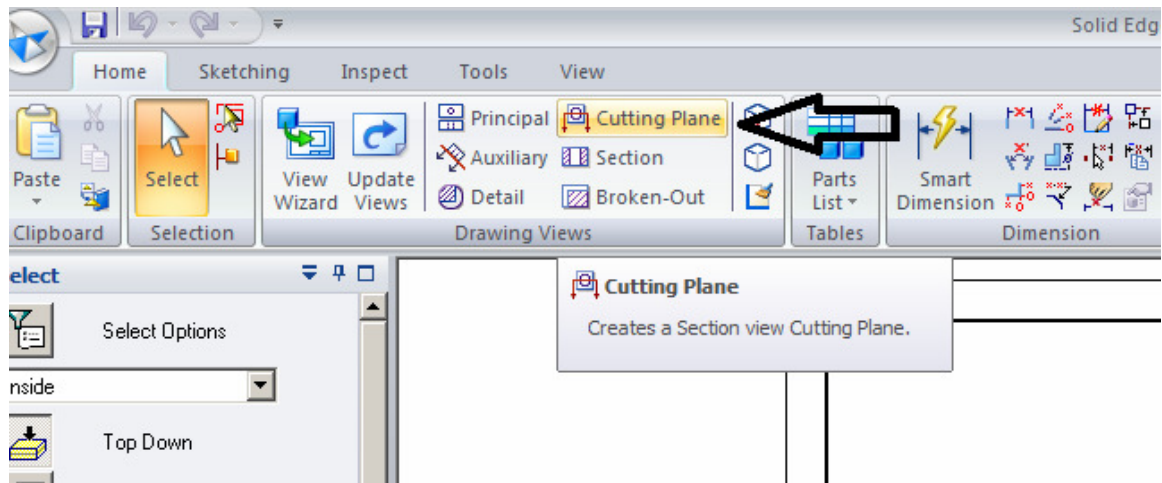
el rectángulo rojo que arrastramos bajo el mouse, circunscribe todas las vistas que elgimos. Cuando lo ubicamos y hacemos click con el mouse, obtenemos



Ya tenemos el plano hecho.

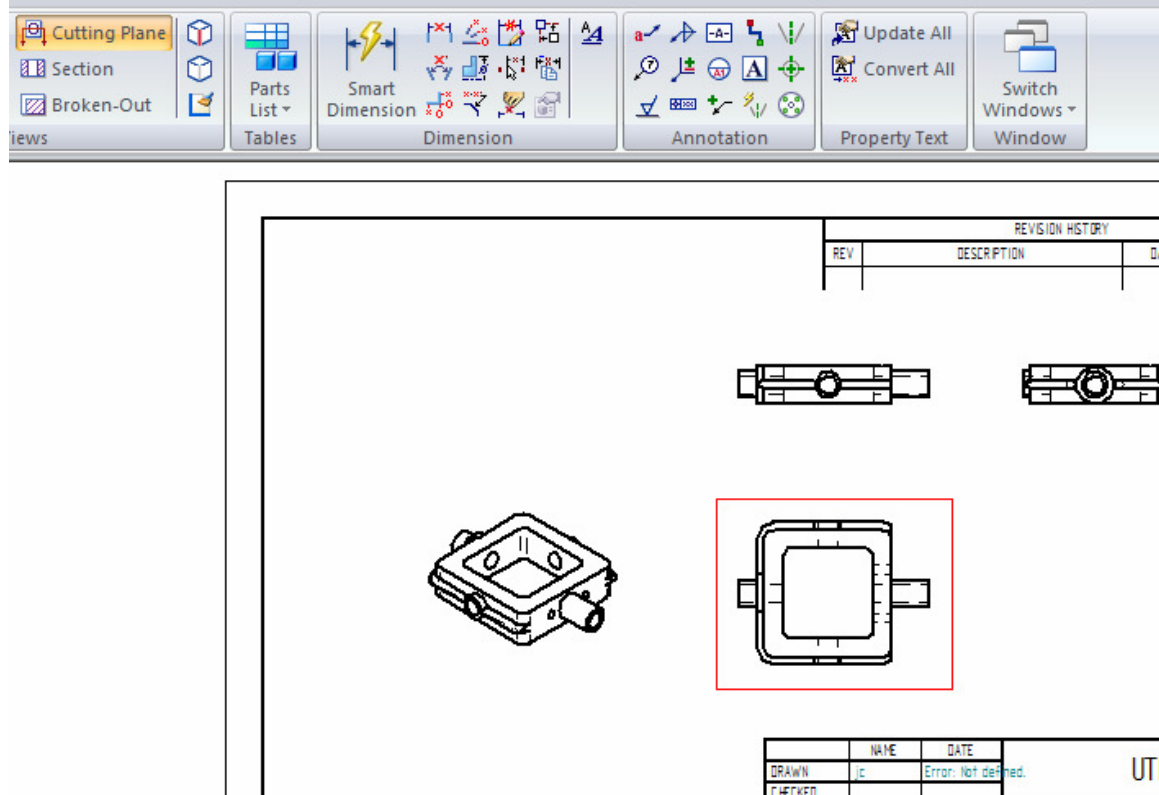
Para acotar, se usan las mismas herramientas que en el entorno pieza.

Si queremos hacer un corte, esto se realiza en dos pasos, primero elegimos el plano de corte con

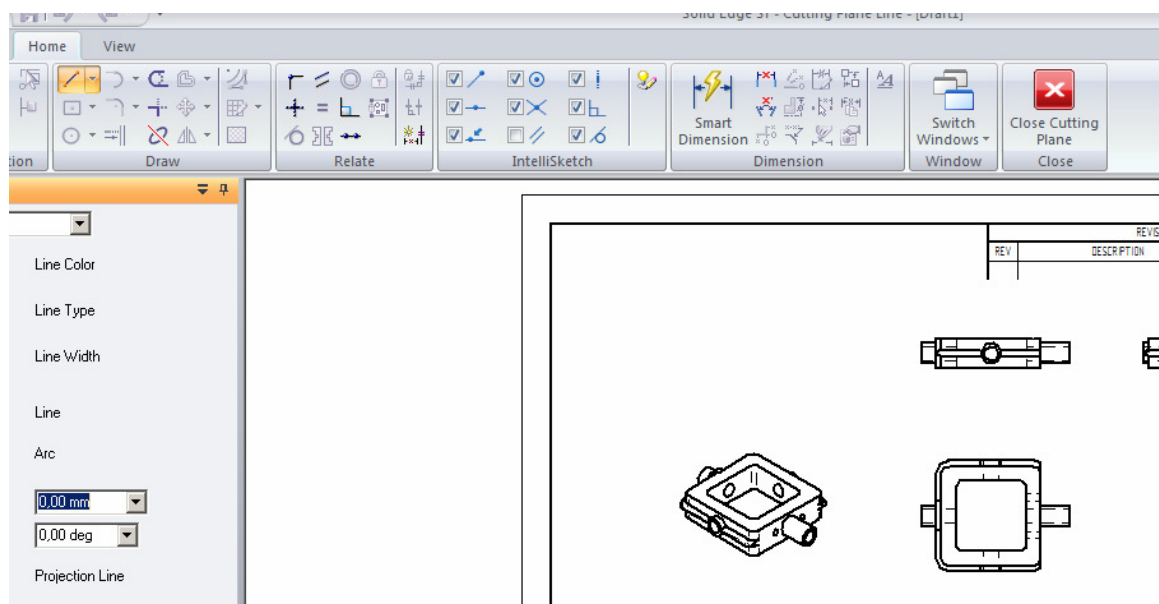


A continuacion elegimos sobre que vista queremos hubicar el plano de corte

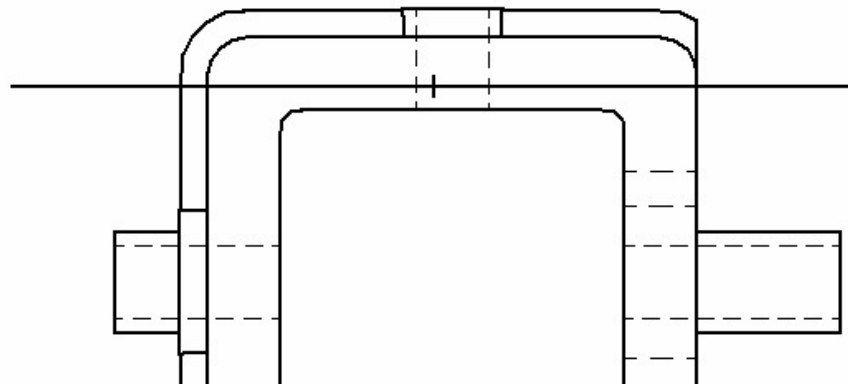
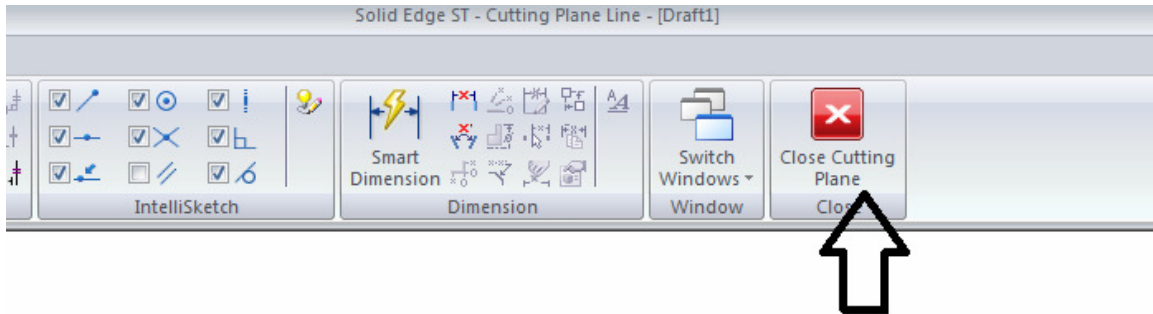
A medida que pasamos sobre las distintas vistas, un marco rojo nos marca sobre la cual podemos pararnos



Haciendo click elegimos la deseada, e inmediatamente aparece la barra de herramientas de dibujo para dibujar el plano de corte

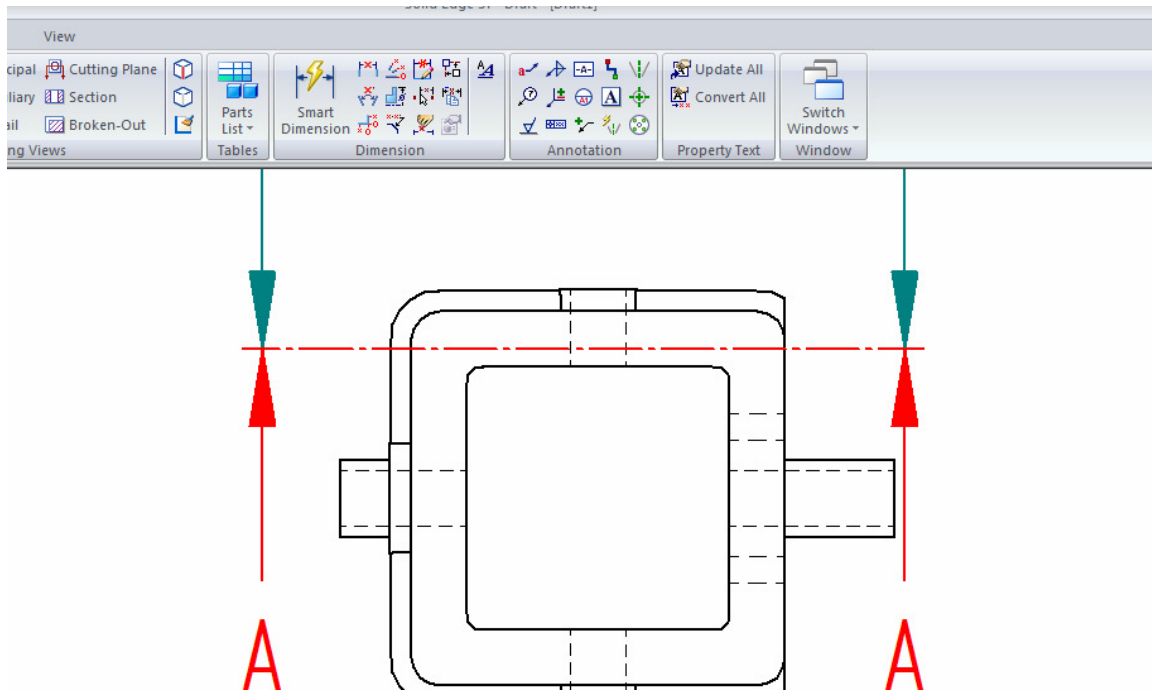


Al empezar a dibujar, la línea roja que trazamos indica por donde pasa el plano. Cuando hacemos click, se convierte en negra. Damos escape a continuación y aparecerá la siguiente imagen



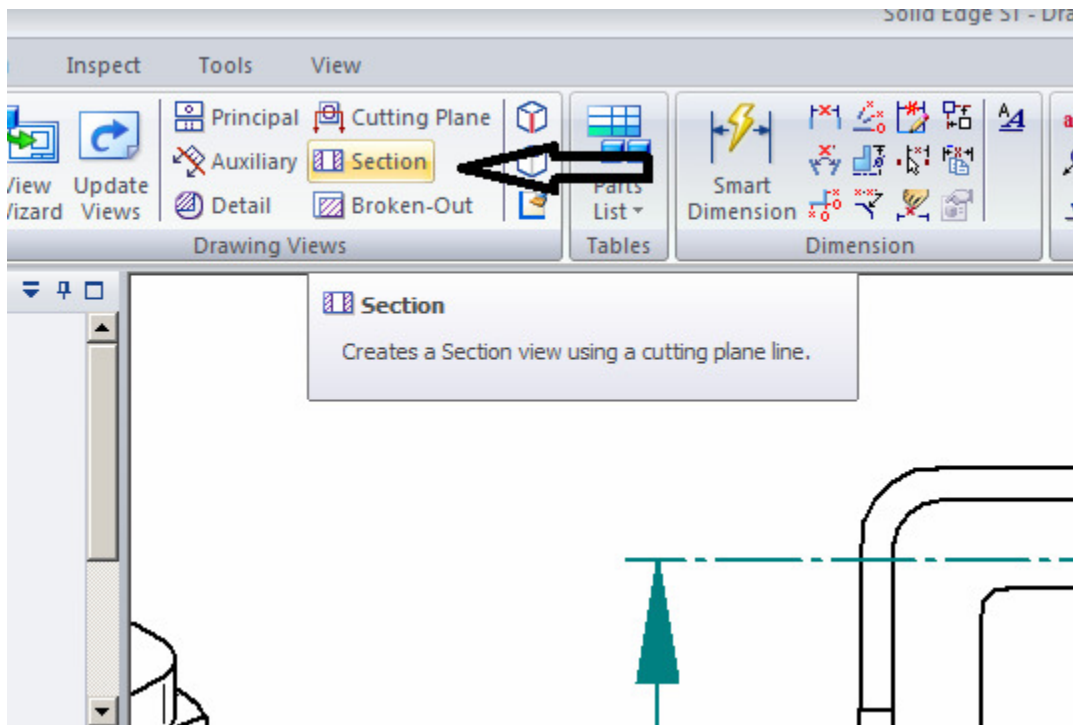
Cerramos con el boton rojo

Aparece enseguida la imagen que nos permite elegir de que lado de la línea queremos mirar

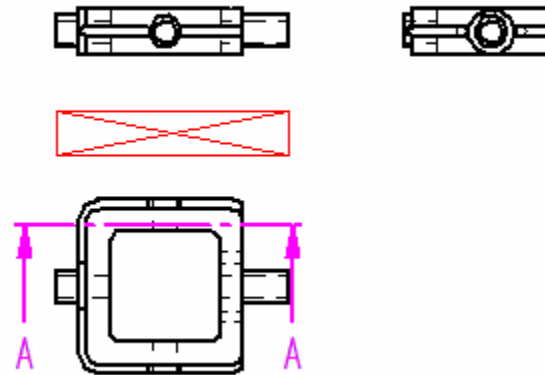


Con clic se elige y cierra la operacion de eleccion del plano de corte.

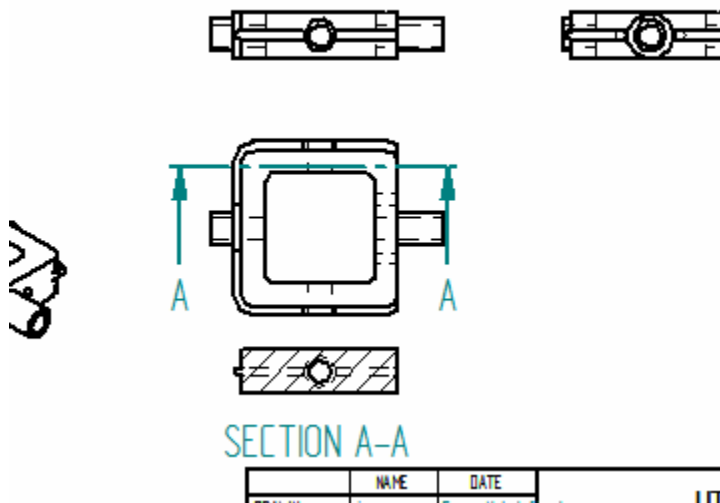
Para hacer el corte, vamos al segundo paso. elegimos el boton Section



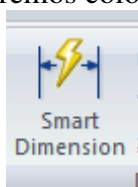
Cuando pasamos por el plano que definimos en el primer paso, se ilumina en rojo, si hacemos click en ese momento, asume que lo elegimos y aparece la caja que circunscribe a la seccion de corte, permitiendo que con el mouse, lo ubiquemos



El click en este momento, coloca el corte en la posicion deseada.




Si queremos colocar una cota, actuamos como cuando acotamos en croquis tocando el

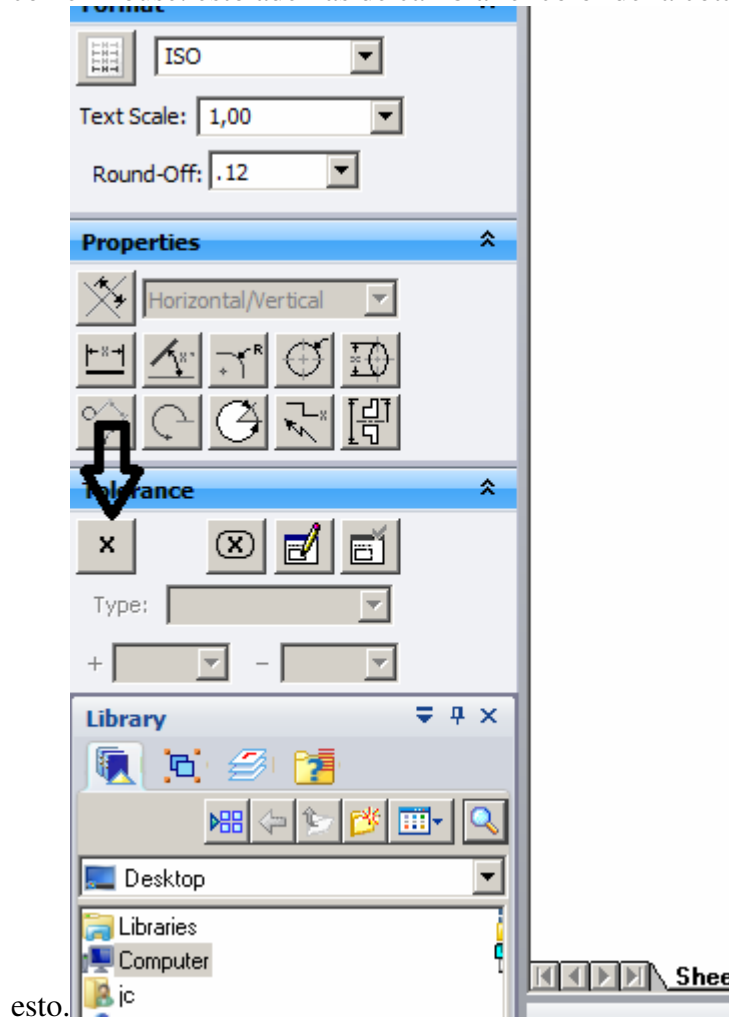


boton



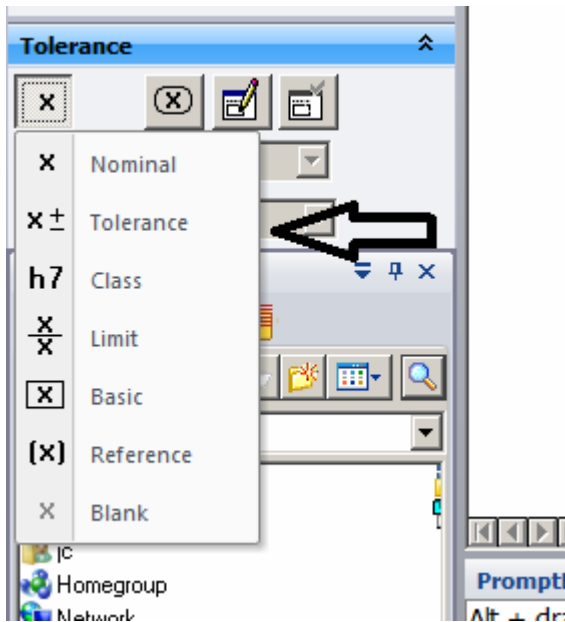
Pero además tocando , podemos extraer las cotas que ya están aplicadas en el croquis.

Cuando queremos agregar una tolerancia o símbolo a una cota ya establecida, la elegimos con el mouse. esto además de cambiar el color de la cota, aparece sobre la izquierda



esto.

Tocando la x, aparece el combo



Se elige la forma de escribir la tolerancia, y en funcion de la forma elegida, se habilitan las casillas para llenarlas.

Con esta escueta explicacion, dimos un rapido vistazo a la mecanica del dibujo en SE.